

URZĄD MIEJSKI W KUŹNIA RACIBORSKIEJ

Data: 12.12.2019
Edytor: mgr inż. Łukasz Skrzypiec

Beghelli-Polska

ul. Podmiejska 95
44-207 Rybnik
 Edytor mgr inż. Łukasz Skrzypiec
 Telefon +48 32 422 55 79; +48 667 957 954
 faks
 e-Mail lukasz.skrzypiec@beghelli-polska.pl

Spis treści

URZĄD MIEJSKI W KUŹNIA RACIBORSKIEJ

Strona tytułowa projektu	1
Spis treści	2
0/1 - KOMUNIKACJA I	
Podsumowanie	5
AW 0/1 - KOMUNIKACJA I	
Podsumowanie	6
0/2 - PIWNICA I	
Podsumowanie	7
0/3 - PIWNICA II	
Podsumowanie	8
0/5 - PIWNICA IV	
Podsumowanie	9
0/7 - KOMUNIKACJA	
Podsumowanie	10
AW 0/7 - KOMUNIKACJA	
Podsumowanie	11
0/16 - KOMUNIKACJA III	
Podsumowanie	12
AW 0/16 - KOMUNIKACJA III	
Podsumowanie	13
0/17 - MAGAZYN I	
Podsumowanie	14
0/19 - MAGAZYN III	
Podsumowanie	15
1/2 - KOMUNIKACJA II, 1/7 - POM. OBSŁUGI KLIENTA	
Podsumowanie	16
Powierzchnie pomieszczenia	
KOMUNIKACJA	
Izolinie (E, poziome)	17
PUNKT OBSŁUGI KLIENTA	
Izolinie (E, poziome)	18
PUNKT OBSŁUGI KLIENTA - STANOWISKO PRACY	
Izolinie (E, poziome)	19
AW 1/2 - KOMUNIKACJA II, 1/7 - POM. OBSŁUGI KLIENTA	
Podsumowanie	20
1/3 - POM. BIUROWE I	
Podsumowanie	21
Obserwator ujednoliconego wskaźnika ośnienia (UGR) (zestawienie wyników)	22
1/4 - POM. BIUROWE II	
Podsumowanie	23
1/5 - POM. SOCJALNE I	
Podsumowanie	24
1/6 - POM. BIUROWE III	
Podsumowanie	25
Obserwator ujednoliconego wskaźnika ośnienia (UGR) (zestawienie wyników)	26
1/8 - TOALETA	
Podsumowanie	27
1/9 - POM. BIUROWE V	
Podsumowanie	28
Obserwator ujednoliconego wskaźnika ośnienia (UGR) (zestawienie wyników)	29
1/10 - SALA NARAD	
Podsumowanie	30
1/11 - BIURO USC	

Beghelli-Polska

ul. Podmiejska 95
44-207 Rybnik
 Edytor mgr inż. Łukasz Skrzypiec
 Telefon +48 32 422 55 79; +48 667 957 954
 faks
 e-Mail lukasz.skrzypiec@beghelli-polska.pl

Spis treści

Podsumowanie	31
1/16 - ARCHIWUM USC	
Podsumowanie	32
1/18 - POM. GOSP. I	
Podsumowanie	33
1/19 - POM. GOSP. II	
Podsumowanie	34
1/20 - POM. GOSPOD. III	
Podsumowanie	35
1/21 - POM. GOSPOD. IV	
Podsumowanie	36
1/22 - KOTŁOWNIA GAZOWA	
Podsumowanie	37
2/1, 2/7, 2/12, 2/16 - KOMUNIKACJA	
Podsumowanie	38
AW 2/1, 2/7, 2/12, 2/16 - KOMUNIKACJA	
Podsumowanie	39
2/3 - SEKRETARIAT URZĘDU	
Podsumowanie	40
2/4 - BIURO Z-CY BURMISTRZA	
Podsumowanie	41
2/5 - BIURO BURMISTRZA	
Podsumowanie	42
2/8 - POM. BIUROWE I	
Podsumowanie	43
2/9 - POM. BIUROWE II	
Podsumowanie	44
2/10 - POM. BIUROWE III	
Podsumowanie	45
2/11 - SERWEROWNIA	
Podsumowanie	46
2/14 - POM. BIUROWE IV	
Podsumowanie	47
2/15 - BIURO SEKRETARZA	
Podsumowanie	48
2/17 - POM. BIUROWE V	
Podsumowanie	49
2/19 - POM. BIUROWE VII	
Podsumowanie	50
2/20 - KOMUNIKACJA IV	
Podsumowanie	51
AW 2/20 - KOMUNIKACJA IV	
Podsumowanie	52
2/21 - TOALETA	
Podsumowanie	53
2/23 - ARCHIWUM I	
Podsumowanie	54
AW 2/23 - ARCHIWUM I	
Podsumowanie	55
2/24 - ARCHIWUM II	
Podsumowanie	56
3/2 - POM. BIUROWE I	
Podsumowanie	57
Powierzchnie obliczeniowe (zestawienie wyników)	58

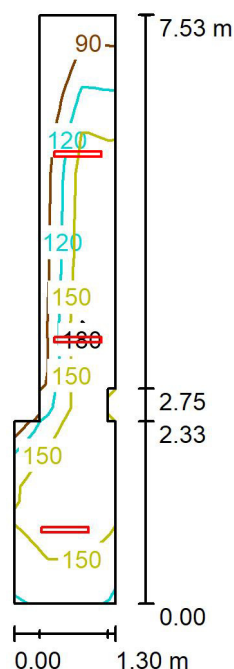
Beghelli-Polska

ul. Podmiejska 95
44-207 RybnikEdytor mgr inż. Łukasz Skrzypiec
Telefon +48 32 422 55 79; +48 667 957 954
faks
e-Mail lukasz.skrzypiec@beghelli-polska.pl

Spis treści

Powierzchnie pomieszczenia	
POWIERZCHNIA PRACY DO WYS. POM. H=1.9M	
Izolinie (E, poziome)	59
3/3 - POM. BIUROWE II	
Podsumowanie	60
Powierzchnie obliczeniowe (zestawienie wyników)	61
Powierzchnie pomieszczenia	
POWIERZCHNIA PRACY DO WYS. POM. H=1.9M	
Izolinie (E, poziome)	62
3/4 - POM. BIUROWE III	
Podsumowanie	63
3/6 - POM. BIUROWE IV	
Podsumowanie	64
Powierzchnie obliczeniowe (zestawienie wyników)	65
Powierzchnie pomieszczenia	
POWIERZCHNIA PRACY DO WYS. POM. H=1.9M	
Izolinie (E, poziome)	66
3/7 - POM. BIUROWE V	
Podsumowanie	67
Powierzchnie obliczeniowe (zestawienie wyników)	68
Powierzchnie pomieszczenia	
POWIERZCHNIA PRACY DO WYS. POM. H=1.9M	
Izolinie (E, poziome)	69
3/8 - POM. BIUROWE V	
Podsumowanie	70
3/16 - TOALETA MĘSKA	
Podsumowanie	71

Beghelli-Polska

ul. Podmiejska 95
44-207 Rybnik
 Edytor mgr inż. Łukasz Skrzypiec
 Telefon +48 32 422 55 79; +48 667 957 954
 faks
 e-Mail lukasz.skrzypiec@beghelli-polska.pl
0/1 - KOMUNIKACJA I / Podsumowanie
 Wysokość pomieszczenia: 2.240 m, Wysokość montażu: 2.240 m,
 Współczynnik konserwacji: 0.77

Wartości Lux, Skala 1:97

Powierzchnia	ρ [%]	E_m [lx]	E_{min} [lx]	E_{max} [lx]	E_{min} / E_m
Płaszczyzna pracy	/	154	84	187	0.545
Podłoga	20	155	83	190	0.537
Sufit	70	100	37	442	0.368
Ściany (10)	50	145	40	773	/

Płaszczyzna pracy:
 Wysokość: 0.000 m
 Siatka: 3 x 15 Punkty
 Margines: 0.000 m
Wykaz opraw

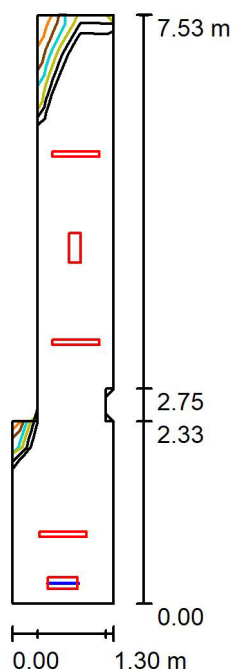
Nr.	Ilość	Etykieta (Czynnik korekcyjny)	Φ (Oprawa) [lm]	Φ (Lampy) [lm]	P [W]
1	3	Beghelli SpA 75450 STAGNALED ES-600 18W 4K 1800LM (1.000)	1800	1800	18.0
W sumie:			5400	5400	54.0

 Specyfikacja mocy przyłączeniowej: $6.73 \text{ W/m}^2 = 4.38 \text{ W/m}^2 / 100 \text{ lx}$ (Powierzchnia podstawowa: 8.03 m^2)

Beghelli-Polska
ul. Podmiejska 95
44-207 Rybnik

Edytor mgr inż. Łukasz Skrzypiec
Telefon +48 32 422 55 79; +48 667 957 954
faks
e-Mail lukasz.skrzypiec@beghelli-polska.pl

AW 0/1 - KOMUNIKACJA I / Podsumowanie



Wysokość pomieszczenia: 2.240 m, Wysokość montażu: 2.240 m,
Współczynnik konserwacji: 0.91

Wartości Lux, Skala 1:97

Powierzchnia	ρ [%]	E_m [lx]	E_{min} [lx]	E_{max} [lx]	E_{min} / E_m
Płaszczyzna pracy	/	22	4.85	33	0.225
Podłoga	0	22	4.71	33	0.217
Sufit	0	0.11	0.00	0.95	0.007
Ściany (10)	0	24	0.05	495	/

Płaszczyzna pracy:

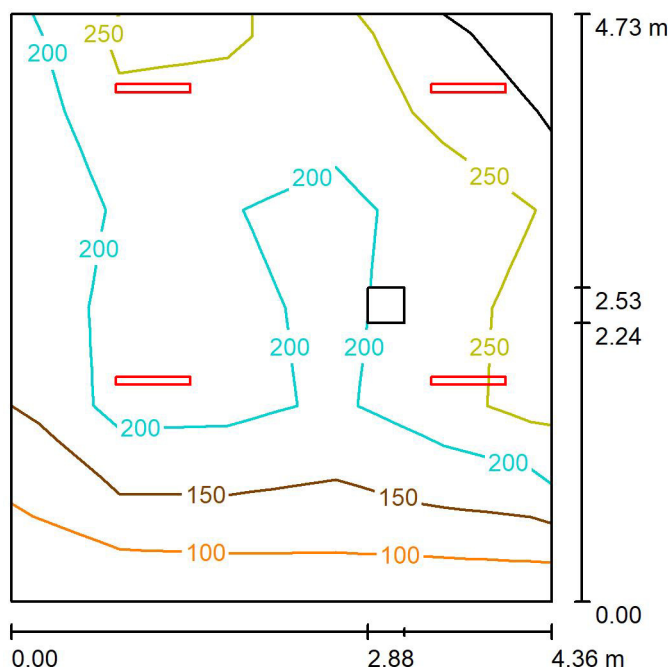
Wysokość: 0.000 m
Siatka: 3 x 15 Punkty
Margines: 0.000 m

Wykaz opraw

Nr.	Ilość	Etykieta (Czynnik korekcyjny)	Φ (Oprawa) [lm]	Φ (Lampy) [lm]	P [W]
1	2	BEGHELLI SPA 19293 F65LED 24GL IP65 AT OPT SE8LTO (1.000)	800	800	7.5
2	3	Beghelli SpA 75450 STAGNALED ES-600 18W 4K 1800LM (Typ 1)* (1.000)	0	0	0.0
*Zmienione dane techniczne			W sumie: 1600	W sumie: 1600	15.0

Specyfikacja mocy przyłączeniowej: $1.87 \text{ W/m}^2 = 8.68 \text{ W/m}^2 / 100 \text{ lx}$ (Powierzchnia podstawowa: 8.03 m^2)

Beghelli-Polska

ul. Podmiejska 95
44-207 Rybnik
 Edytor mgr inż. Łukasz Skrzypiec
 Telefon +48 32 422 55 79; +48 667 957 954
 faks
 e-Mail lukasz.skrzypiec@beghelli-polska.pl
0/2 - PIWNICA I / Podsumowanie
 Wysokość pomieszczenia: 2.240 m, Wysokość montażu: 2.240 m,
 Współczynnik konserwacji: 0.77

Wartości Lux, Skala 1:61

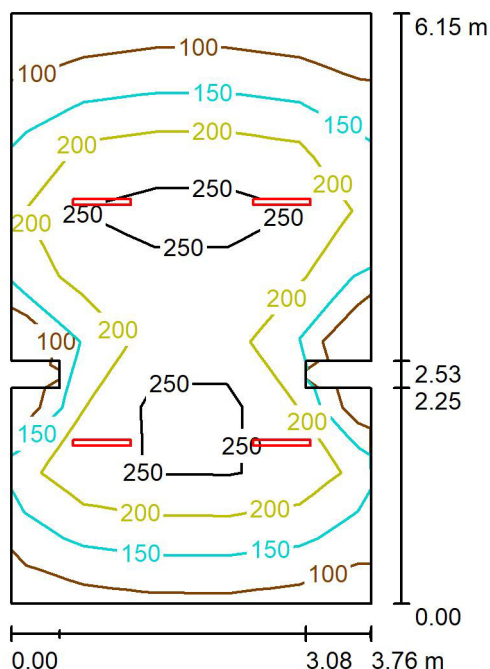
Powierzchnia	ρ [%]	E_m [lx]	E_{min} [lx]	E_{max} [lx]	E_{min} / E_m
Płaszczyzna pracy	/	199	87	309	0.440
Podłoga	20	154	85	194	0.550
Sufit	70	60	32	395	0.532
Ściany (4)	50	121	51	446	/

Płaszczyzna pracy:
 Wysokość: 0.850 m
 Siatka: 5 x 6 Punkty
 Margines: 0.000 m
Wykaz opraw

Nr.	Ilość	Etykieta (Czynnik korekcyjny)	Φ (Oprawa) [lm]	Φ (Lampy) [lm]	P [W]
1	4	Beghelli SpA 75450 STAGNALED ES-600 18W 4K 1800LM (1.000)	1800	1800	18.0
W sumie:			7200	7200	72.0

Specyfikacja mocy przyłączeniowej: $3.49 \text{ W/m}^2 = 1.76 \text{ W/m}^2/100 \text{ lx}$ (Powierzchnia podstawowa: 20.62 m^2)

Beghelli-Polska

ul. Podmiejska 95
44-207 Rybnik
 Edytor mgr inż. Łukasz Skrzypiec
 Telefon +48 32 422 55 79; +48 667 957 954
 faks
 e-Mail lukasz.skrzypiec@beghelli-polska.pl
0/3 - PIWNICA II / Podsumowanie
 Wysokość pomieszczenia: 2.250 m, Wysokość montażu: 2.250 m,
 Współczynnik konserwacji: 0.77

Wartości Lux, Skala 1:79

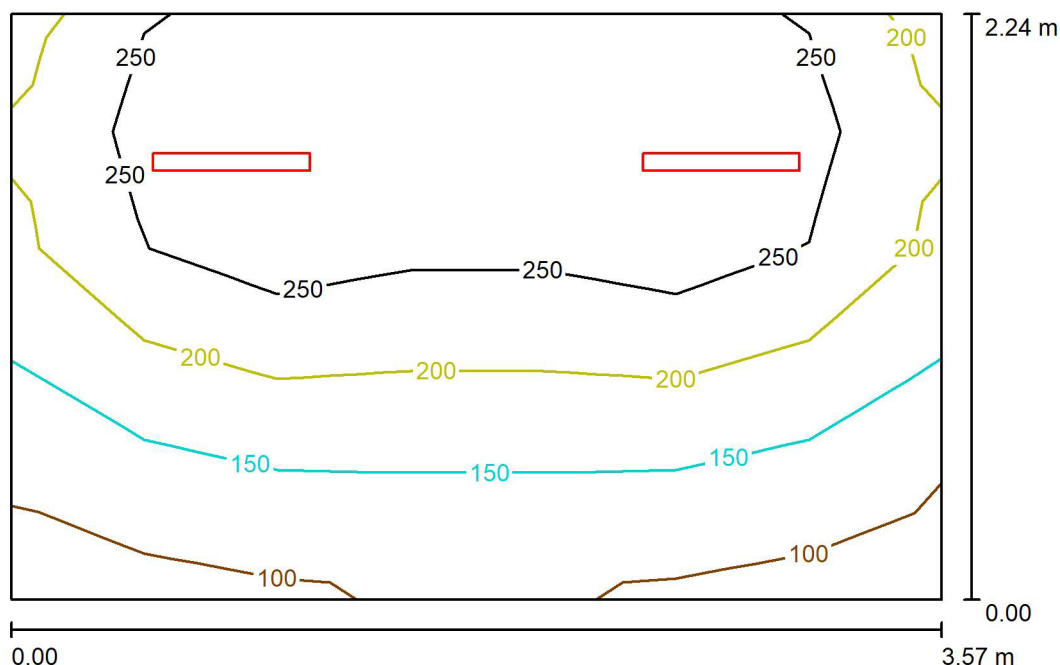
Powierzchnia	ρ [%]	E_m [lx]	E_{min} [lx]	E_{max} [lx]	E_{min} / E_m
Płaszczyzna pracy	/	195	82	312	0.421
Podłoga	20	150	78	201	0.520
Sufit	70	53	29	343	0.551
Ściany (12)	50	97	48	365	/

Płaszczyzna pracy:
 Wysokość: 0.850 m
 Siatka: 5 x 9 Punkty
 Margines: 0.000 m
Wykaz opraw

Nr.	Ilość	Etykieta (Czynnik korekcyjny)	Φ (Oprawa) [lm]	Φ (Lampy) [lm]	P [W]
1	4	Beghelli SpA 75450 STAGNALED ES-600 18W 4K 1800LM (1.000)	1800	1800	18.0
W sumie:			7200	7200	72.0

 Specyfikacja mocy przyłączeniowej: $3.16 \text{ W/m}^2 = 1.62 \text{ W/m}^2/100 \text{ lx}$ (Powierzchnia podstawowa: 22.78 m^2)

Beghelli-Polska

ul. Podmiejska 95
44-207 Rybnik
 Edytor mgr inż. Łukasz Skrzypiec
 Telefon +48 32 422 55 79; +48 667 957 954
 faks
 e-Mail lukasz.skrzypiec@beghelli-polska.pl
0/5 - PIWNICA IV / Podsumowanie
 Wysokość pomieszczenia: 2.240 m, Wysokość montażu: 2.240 m,
 Współczynnik konserwacji: 0.77

Wartości Lux, Skala 1:29

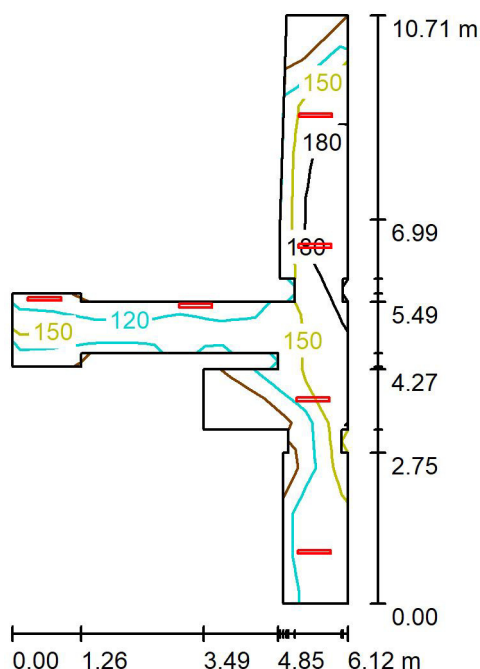
Powierzchnia	ρ [%]	E_m [lx]	E_{min} [lx]	E_{max} [lx]	E_{min} / E_m
Płaszczyzna pracy	/	211	98	312	0.466
Podłoga	20	145	92	182	0.636
Sufit	70	72	39	401	0.545
Ściany (4)	50	127	57	471	/

Płaszczyzna pracy:
 Wysokość: 0.850 m
 Siatka: 7 x 5 Punkty
 Margines: 0.000 m
Wykaz opraw

Nr.	Ilość	Etykieta (Czynnik korekcyjny)	Φ (Oprawa) [lm]	Φ (Lampy) [lm]	P [W]
1	2	Beghelli SpA 75450 STAGNALED ES-600 18W 4K 1800LM (1.000)	1800	1800	18.0
W sumie:			3600	3600	36.0

 Specyfikacja mocy przyłączeniowej: $4.50 \text{ W/m}^2 = 2.13 \text{ W/m}^2/100 \text{ lx}$ (Powierzchnia podstawowa: 8.00 m^2)

Beghelli-Polska

ul. Podmiejska 95
44-207 Rybnik
 Edytor mgr inż. Łukasz Skrzypiec
 Telefon +48 32 422 55 79; +48 667 957 954
 faks
 e-Mail lukasz.skrzypiec@beghelli-polska.pl
0/7 - KOMUNIKACJA / Podsumowanie

Wysokość pomieszczenia: 2.270 m, Współczynnik konserwacji: 0.77

Wartości Lux, Skala 1:138

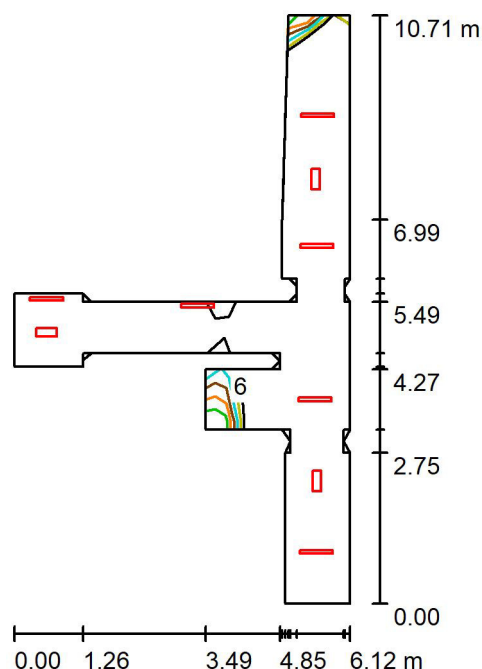
Powierzchnia	ρ [%]	E_m [lx]	E_{min} [lx]	E_{max} [lx]	E_{min} / E_m
Płaszczyzna pracy	/	149	76	203	0.511
Podłoga	20	147	55	210	0.371
Sufit	70	72	23	392	0.313
Ściany (29)	50	128	29	6523	/

Płaszczyzna pracy:
 Wysokość: 0.000 m
 Siatka: 8 x 13 Punkty
 Margines: 0.000 m
Wykaz opraw

Nr.	Ilość	Etykieta (Czynnik korekcyjny)	Φ (Oprawa) [lm]	Φ (Lampy) [lm]	P [W]
1	6	Beghelli SpA 75450 STAGNALED ES-600 18W 4K 1800LM (1.000)	1800	1800	18.0
W sumie:			10800	10800	108.0

Specyfikacja mocy przyłączeniowej: $5.63 \text{ W/m}^2 = 3.78 \text{ W/m}^2/100 \text{ lx}$ (Powierzchnia podstawowa: 19.17 m^2)

Beghelli-Polska

ul. Podmiejska 95
44-207 Rybnik
 Edytor mgr inż. Łukasz Skrzypiec
 Telefon +48 32 422 55 79; +48 667 957 954
 faks
 e-Mail lukasz.skrzypiec@beghelli-polska.pl
AW 0/7 - KOMUNIKACJA / Podsumowanie

Wysokość pomieszczenia: 2.270 m, Współczynnik konserwacji: 0.91

Wartości Lux, Skala 1:138

Powierzchnia	ρ [%]	E_m [lx]	E_{min} [lx]	E_{max} [lx]	E_{min} / E_m
Płaszczyzna pracy	/	24	0.00	40	0.000
Podłoga	0	23	0.00	41	0.000
Sufit	0	0.03	0.00	0.86	0.000
Ściany (29)	0	20	0.00	389	/

Płaszczyzna pracy:
 Wysokość: 0.000 m
 Siatka: 8 x 13 Punkty
 Margines: 0.000 m
Wykaz opraw

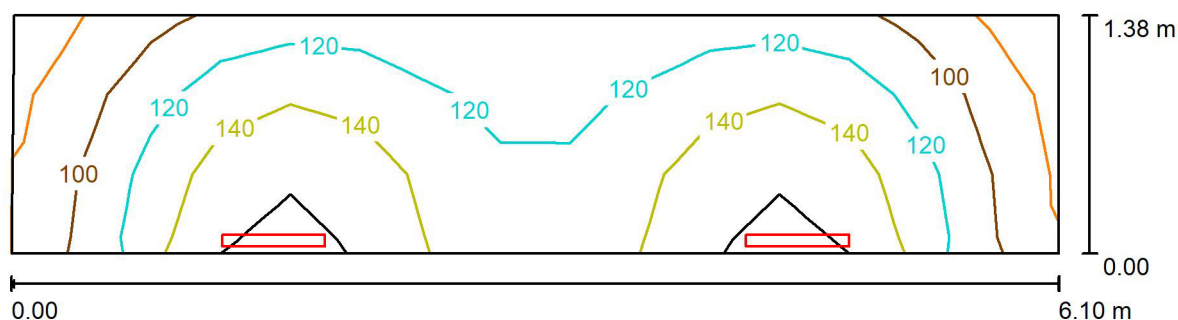
Nr.	Ilość	Etykieta (Czynnik korekcyjny)	Φ (Oprawa) [lm]	Φ (Lampy) [lm]	P [W]
1	3	BEGHELLI SPA 19293 F65LED 24GL IP65 AT OPT SE8LTO (1.000)	800	800	7.5
2	6	Beghelli SpA 75450 STAGNALED ES-600 18W 4K 1800LM (Typ 1)* (1.000)	0	0	0.0
*Zmienione dane techniczne			W sumie: 2400	W sumie: 2400	22.5

Specyfikacja mocy przyłączeniowej: $1.17 \text{ W/m}^2 = 4.89 \text{ W/m}^2/100 \text{ lx}$ (Powierzchnia podstawowa: 19.17 m^2)

Beghelli-Polska
ul. Podmiejska 95
44-207 Rybnik

Edytor mgr inż. Łukasz Skrzypiec
Telefon +48 32 422 55 79; +48 667 957 954
faks
e-Mail lukasz.skrzypiec@beghelli-polska.pl

0/16 - KOMUNIKACJA III / Podsumowanie



Wysokość pomieszczenia: 1.950 m, Wysokość montażu: 1.950 m,
Współczynnik konserwacji: 0.77

Wartości Lux, Skala 1:44

Powierzchnia	ρ [%]	E_m [lx]	E_{min} [lx]	E_{max} [lx]	E_{min} / E_m
Płaszczyzna pracy	/	124	77	163	0.623
Podłoga	20	125	74	171	0.595
Sufit	70	76	27	918	0.358
Ściany (4)	50	119	32	6447	/

Płaszczyzna pracy:

Wysokość: 0.000 m
Siatka: 15 x 3 Punkty
Margines: 0.000 m

Wykaz opraw

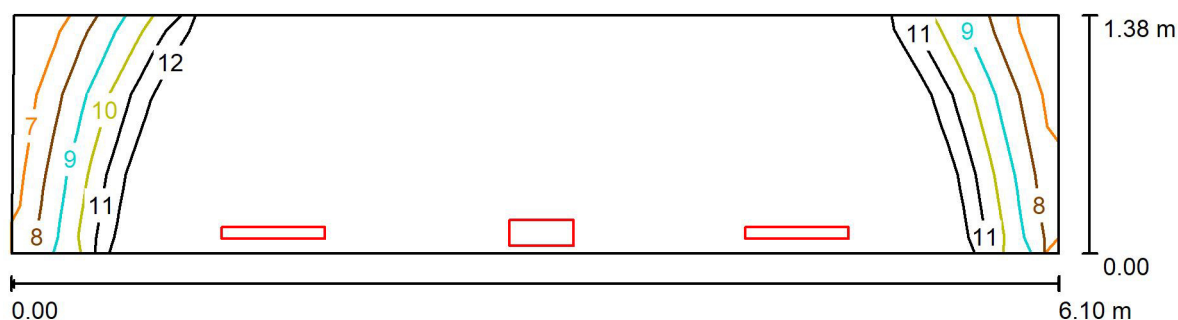
Nr.	Ilość	Etykieta (Czynnik korekcyjny)	Φ (Oprawa) [lm]	Φ (Lampy) [lm]	P [W]
1	2	Beghelli SpA 75450 STAGNALED ES-600 18W 4K 1800LM (1.000)	1800	1800	18.0
W sumie:			3600	3600	36.0

Specyfikacja mocy przyłączeniowej: $4.28 \text{ W/m}^2 = 3.46 \text{ W/m}^2/100 \text{ lx}$ (Powierzchnia podstawowa: 8.41 m^2)

Beghelli-Polska
ul. Podmiejska 95
44-207 Rybnik

Edytor mgr inż. Łukasz Skrzypiec
Telefon +48 32 422 55 79; +48 667 957 954
faks
e-Mail lukasz.skrzypiec@beghelli-polska.pl

AW 0/16 - KOMUNIKACJA III / Podsumowanie



Wysokość pomieszczenia: 1.950 m, Wysokość montażu: 1.950 m,
Współczynnik konserwacji: 0.91

Wartości Lux, Skala 1:44

Powierzchnia	ρ [%]	E_m [lx]	E_{min} [lx]	E_{max} [lx]	E_{min} / E_m
Płaszczyzna pracy	/	21	7.05	39	0.332
Podłoga	0	21	5.91	40	0.278
Sufit	0	0.05	0.00	0.87	0.000
Ściany (4)	0	19	0.00	3034	/

Płaszczyzna pracy:

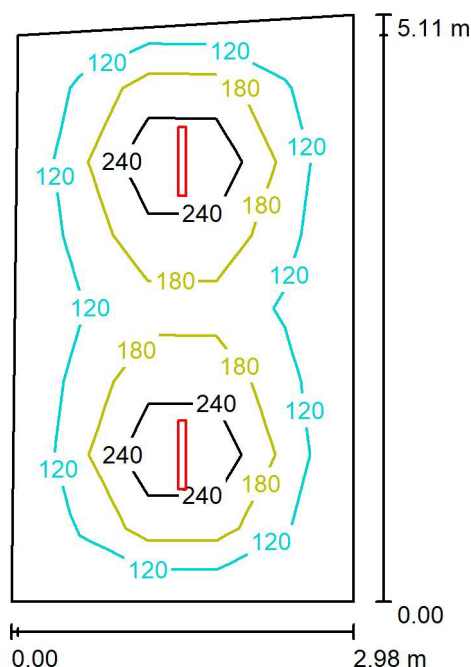
Wysokość: 0.000 m
Siatka: 15 x 3 Punkty
Margines: 0.000 m

Wykaz opraw

Nr.	Ilość	Etykieta (Czynnik korekcyjny)	Φ (Oprawa) [lm]	Φ (Lampy) [lm]	P [W]
1	1	BEGHELLI SPA 19293 F65LED 24GL IP65 AT OPT SE8LTO (1.000)	800	800	7.5
2	2	Beghelli SpA 75450 STAGNALED ES-600 18W 4K 1800LM (Typ 1)* (1.000)	0	0	0.0
*Zmienione dane techniczne			W sumie: 800	W sumie: 800	7.5

Specyfikacja mocy przyłączeniowej: $0.89 \text{ W/m}^2 = 4.20 \text{ W/m}^2 / 100 \text{ lx}$ (Powierzchnia podstawowa: 8.41 m^2)

Beghelli-Polska

ul. Podmiejska 95
44-207 Rybnik
 Edytor mgr inż. Łukasz Skrzypiec
 Telefon +48 32 422 55 79; +48 667 957 954
 faks
 e-Mail lukasz.skrzypiec@beghelli-polska.pl
0/17 - MAGAZYN I / Podsumowanie
 Wysokość pomieszczenia: 1.950 m, Wysokość montażu: 1.950 m,
 Współczynnik konserwacji: 0.77

Wartości Lux, Skala 1:66

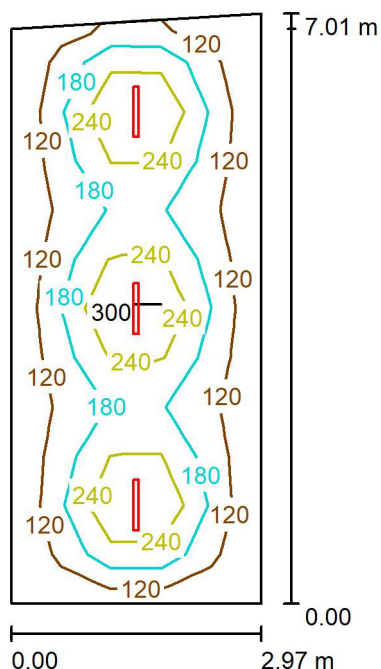
Powierzchnia	ρ [%]	E_m [lx]	E_{min} [lx]	E_{max} [lx]	E_{min} / E_m
Płaszczyzna pracy	/	159	71	355	0.448
Podłoga	20	119	67	164	0.565
Sufit	70	40	24	306	0.599
Ściany (4)	50	76	33	122	/

Płaszczyzna pracy:
 Wysokość: 0.850 m
 Siatka: 5 x 8 Punkty
 Margines: 0.000 m
Wykaz opraw

Nr.	Ilość	Etykieta (Czynnik korekcyjny)	Φ (Oprawa) [lm]	Φ (Lampy) [lm]	P [W]
1	2	Beghelli SpA 75450 STAGNALED ES-600 18W 4K 1800LM (1.000)	1800	1800	18.0
W sumie:			3600	3600	36.0

Specyfikacja mocy przyłączeniowej: $2.43 \text{ W/m}^2 = 1.53 \text{ W/m}^2/100 \text{ lx}$ (Powierzchnia podstawowa: 14.81 m^2)

Beghelli-Polska

ul. Podmiejska 95
44-207 Rybnik
 Edytor mgr inż. Łukasz Skrzypiec
 Telefon +48 32 422 55 79; +48 667 957 954
 faks
 e-Mail lukasz.skrzypiec@beghelli-polska.pl
0/19 - MAGAZYN III / Podsumowanie
 Wysokość pomieszczenia: 1.950 m, Wysokość montażu: 1.950 m,
 Współczynnik konserwacji: 0.77

Wartości Lux, Skala 1:90

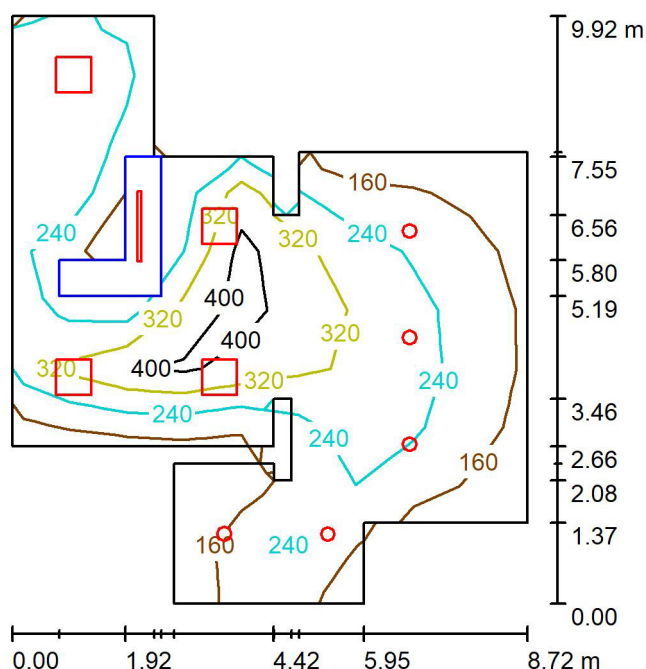
Powierzchnia	ρ [%]	E_m [lx]	E_{min} [lx]	E_{max} [lx]	E_{min} / E_m
Płaszczyzna pracy	/	178	78	365	0.437
Podłoga	20	135	78	185	0.575
Sufit	70	45	29	307	0.646
Ściany (4)	50	86	38	148	/

Płaszczyzna pracy:
 Wysokość: 0.850 m
 Siatka: 5 x 12 Punkty
 Margines: 0.000 m
Wykaz opraw

Nr.	Ilość	Etykieta (Czynnik korekcyjny)	Φ (Oprawa) [lm]	Φ (Lampy) [lm]	P [W]
1	3	Beghelli SpA 75450 STAGNALED ES-600 18W 4K 1800LM (1.000)	1800	1800	18.0
W sumie:			5400	5400	54.0

Specyfikacja mocy przyłączeniowej: $2.63 \text{ W/m}^2 = 1.48 \text{ W/m}^2/100 \text{ lx}$ (Powierzchnia podstawowa: 20.55 m^2)

Beghelli-Polska

ul. Podmiejska 95
44-207 Rybnik
 Edytor mgr inż. Łukasz Skrzypiec
 Telefon +48 32 422 55 79; +48 667 957 954
 faks
 e-Mail lukasz.skrzypiec@beghelli-polska.pl
1/2 - KOMUNIKACJA II, 1/7 - POM. OBSŁUGI KLIENTA / Podsumowanie

Wysokość pomieszczenia: 2.670 m, Współczynnik konserwacji: 0.83

Wartości Lux, Skala 1:128

Powierzchnia	ρ [%]	E_m [lx]	E_{min} [lx]	E_{max} [lx]	E_{min} / E_m
Płaszczyzna pracy	/	269	105	492	0.391
Podłoga	20	263	10	502	0.039
Sufit	70	64	27	113	0.420
Ściany (21)	50	139	29	474	/

Płaszczyzna pracy:
 Wysokość: 0.000 m
 Siatka: 9 x 10 Punkty
 Margines: 0.000 m
Wykaz opraw

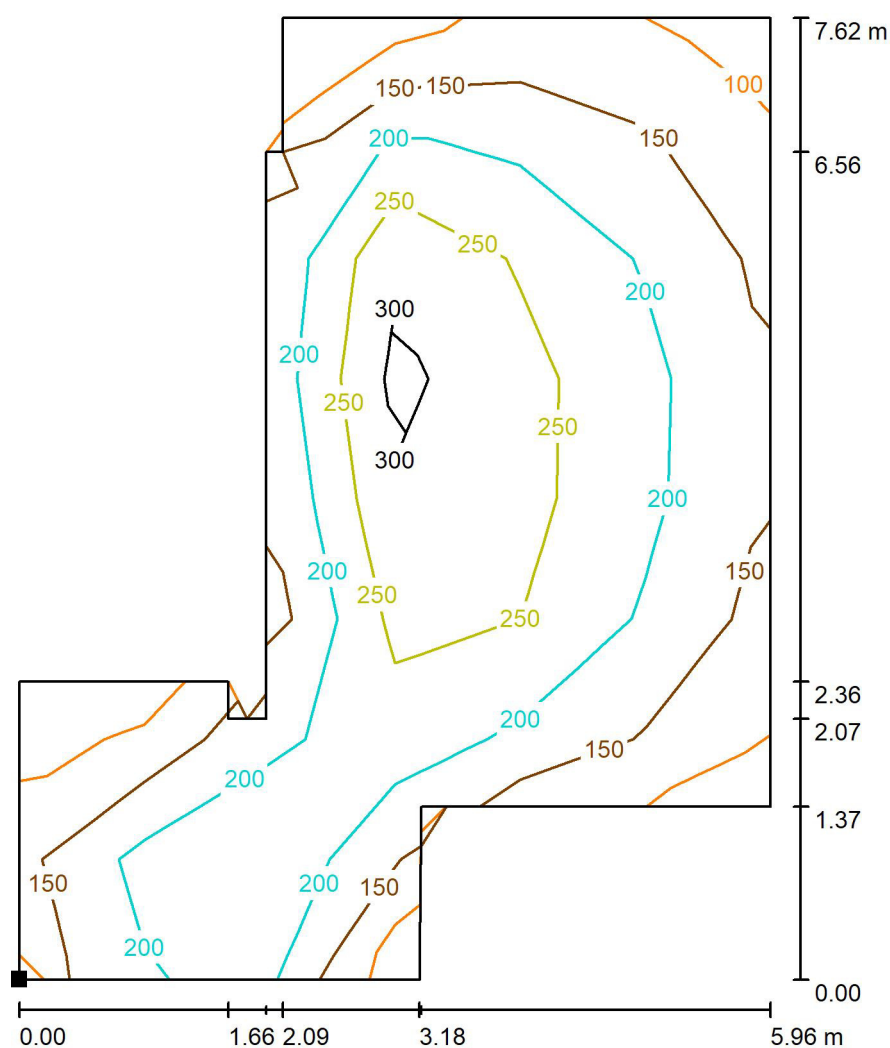
Nr.	Ilość	Etykieta (Czynnik korekcyjny)	Φ (Oprawa) [lm]	Φ (Lampy) [lm]	P [W]
1	4	Beghelli 40107 LED PANEL 418 M600 U19 C90 SD 4K (1.000)	4000	4000	36.0
2	1	Beghelli SpA 140915/A3 A11-10001CMSD (1.000)	3483	3483	40.0
3	5	Beghelli SpA D226SD DWL FARET LED 2X26W INC SD 4K (1.000)	1860	1860	20.0
W sumie:			28781	W sumie: 28783	284.0

Specyfikacja mocy przyłączeniowej: $4.78 \text{ W/m}^2 = 1.78 \text{ W/m}^2/100 \text{ lx}$ (Powierzchnia podstawowa: 59.37 m^2)

Beghelli-Polska
ul. Podmiejska 95
44-207 Rybnik

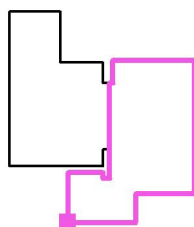
Edytor mgr inż. Łukasz Skrzypiec
Telefon +48 32 422 55 79; +48 667 957 954
faks
e-Mail lukasz.skrzypiec@beghelli-polska.pl

1/2 - KOMUNIKACJA II, 1/7 - POM. OBSŁUGI KLIENTA / KOMUNIKACJA / Izolinie (E, poziome)



Wartości Lux, Skala 1 : 60

Położenie powierzchni w
pomieszczeniu:
Zaznaczony punkt:
(2.760 m, 5.260 m, 0.000 m)



Siatka: 8 x 6 Punkty

E_m [lx]
218

E_{min} [lx]
95

E_{max} [lx]
342

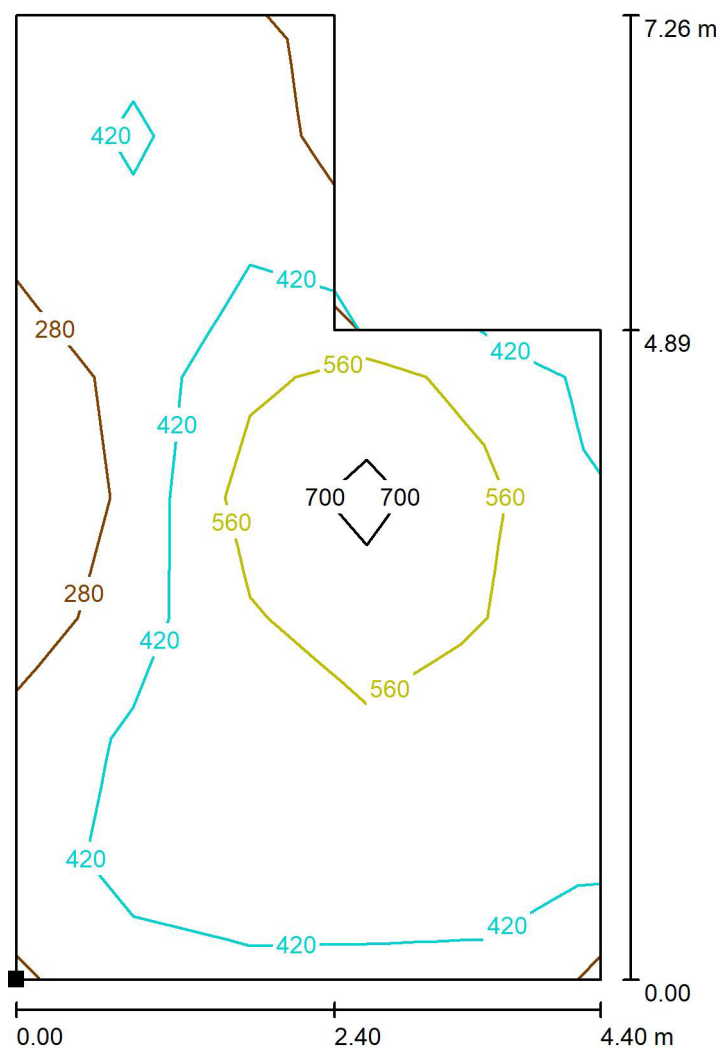
E_{min} / E_m
0.434

E_{min} / E_{max}
0.277

Beghelli-Polska
ul. Podmiejska 95
44-207 Rybnik

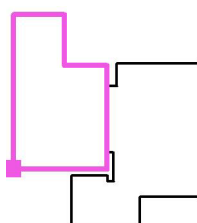
Edytor mgr inż. Łukasz Skrzypiec
Telefon +48 32 422 55 79; +48 667 957 954
faks
e-Mail lukasz.skrzypiec@beghelli-polska.pl

1/2 - KOMUNIKACJA II, 1/7 - POM. OBSŁUGI KLIENTA / PUNKT OBSŁUGI KLIENTA / Izolinie (E, poziome)



Wartości Lux, Skala 1 : 57

Położenie powierzchni w
pomieszczeniu:
Zaznaczony punkt:
(0.000 m, 7.920 m, 0.850 m)



Siatka: 5 x 8 Punkty

E_m [lx]
471

E_{min} [lx]
204

E_{max} [lx]
858

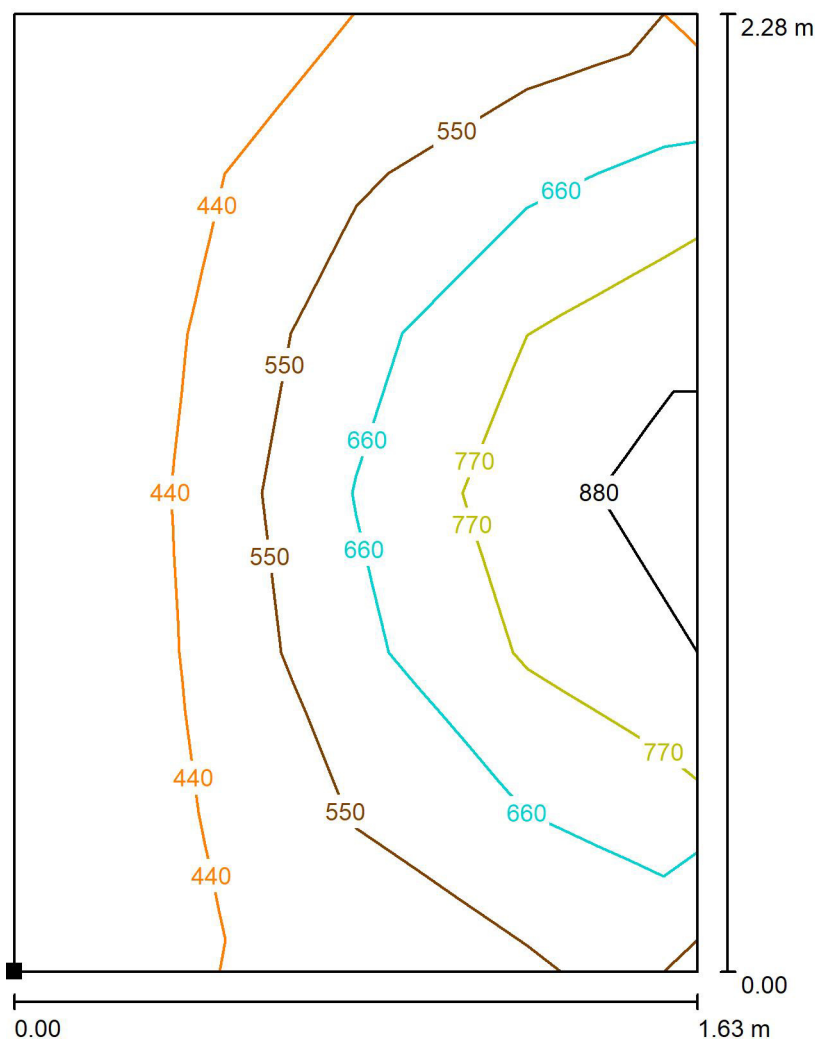
E_{min} / E_m
0.433

E_{min} / E_{max}
0.238

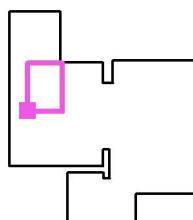
Beghelli-Polska
ul. Podmiejska 95
44-207 Rybnik

Edytor mgr inż. Łukasz Skrzypiec
Telefon +48 32 422 55 79; +48 667 957 954
faks
e-Mail lukasz.skrzypiec@beghelli-polska.pl

1/2 - KOMUNIKACJA II, 1/7 - POM. OBSŁUGI KLIENTA / PUNKT OBSŁUGI KLIENTA - STANOWISKO PRACY / Izolinie (E, poziome)



Położenie powierzchni w
pomieszczeniu:
Zaznaczony punkt:
(0.878 m, 10.502 m, 0.850 m)



Wartości Lux, Skala 1 : 18

Siatka: 4 x 6 Punkty

E_m [lx]
576

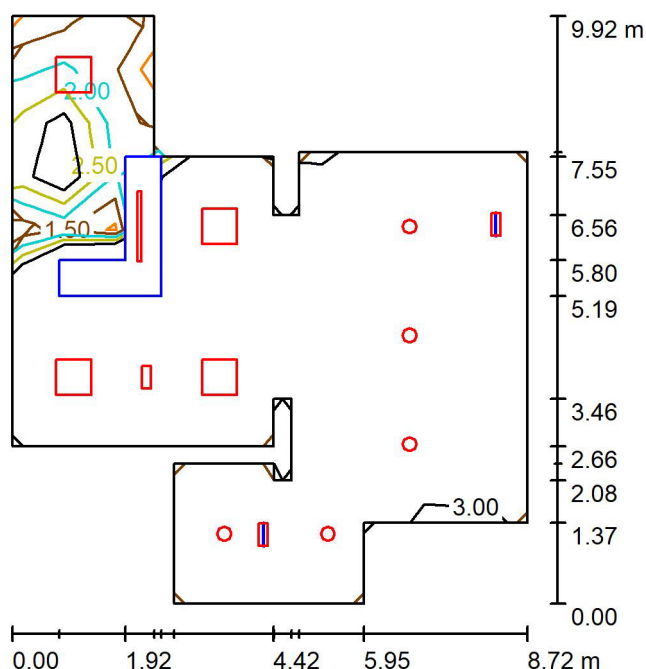
E_{min} [lx]
368

E_{max} [lx]
890

E_{min} / E_m
0.638

E_{min} / E_{max}
0.413

Beghelli-Polska

ul. Podmiejska 95
44-207 Rybnik
 Edytor mgr inż. Łukasz Skrzypiec
 Telefon +48 32 422 55 79; +48 667 957 954
 faks
 e-Mail lukasz.skrzypiec@beghelli-polska.pl
AW 1/2 - KOMUNIKACJA II, 1/7 - POM. OBSŁUGI KLIENTA / Podsumowanie

Wysokość pomieszczenia: 2.670 m, Współczynnik konserwacji: 0.91

Wartości Lux, Skala 1:128

Powierzchnia	ρ [%]	E_m [lx]	E_{min} [lx]	E_{max} [lx]	E_{min} / E_m
Płaszczyzna pracy	/	9.07	0.00	22	0.000
Podłoga	0	8.73	0.00	22	0.000
Sufit	0	0.04	0.00	0.94	0.002
Ściany (20)	0	8.18	0.00	101	/

Płaszczyzna pracy:
 Wysokość: 0.000 m
 Siatka: 10 x 11 Punkty
 Margines: 0.000 m
Wykaz opraw

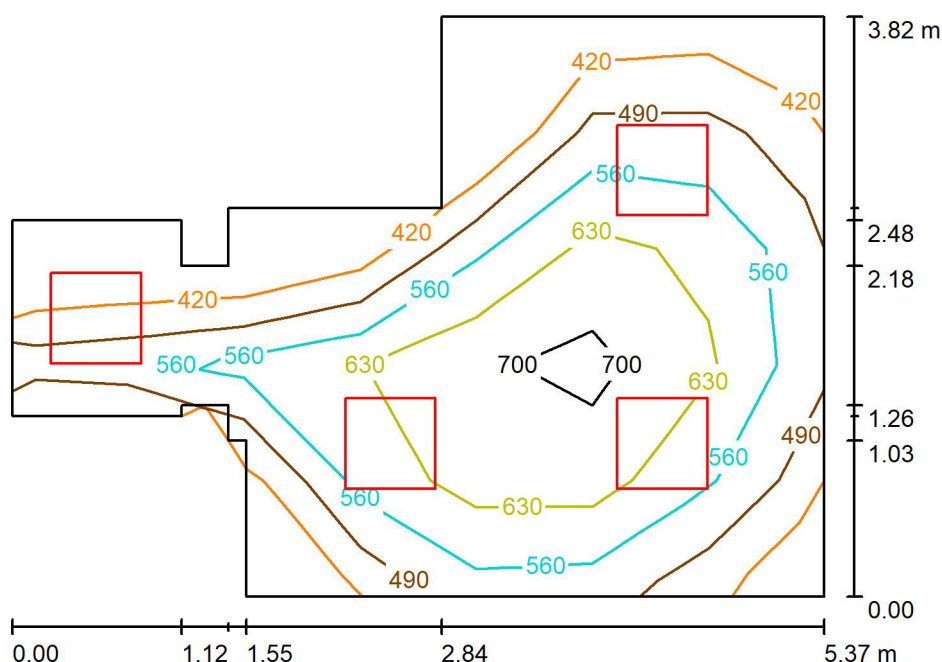
Nr.	Ilość	Etykieta (Czynnik korekcyjny)	Φ (Oprawa) [lm]	Φ (Lampy) [lm]	P [W]
1	4	Beghelli 40107 LED PANEL 418 M600 U19 C90 SD 4K (Typ 1)* (1.000)	0	0	0.0
2	1	Beghelli SpA 140915/A3 A11-10001CMSD (Typ 1)* (1.000)	0	0	0.0
3	3	BEGHELLI SPA 19293 F65LED 24GL IP65 AT OPT SE8LTO (1.000)	800	800	7.5
4	5	Beghelli SpA D226SD DWL FARET LED 2X26W INC SD 4K (Typ 1)* (1.000)	0	0	0.0

*Zmienione dane techniczne

W sumie: 2400 W sumie: 2400 22.5

Specyfikacja mocy przyłączeniowej: $0.38 \text{ W/m}^2 = 4.18 \text{ W/m}^2/100 \text{ lx}$ (Powierzchnia podstawowa: 59.37 m^2)

Beghelli-Polska

ul. Podmiejska 95
44-207 Rybnik
 Edytor mgr inż. Łukasz Skrzypiec
 Telefon +48 32 422 55 79; +48 667 957 954
 faks
 e-Mail lukasz.skrzypiec@beghelli-polska.pl
1/3 - POM. BIUROWE I / Podsumowanie
 Wysokość pomieszczenia: 2.710 m, Wysokość montażu: 2.710 m,
 Współczynnik konserwacji: 0.83

Wartości Lux, Skala 1:50

Powierzchnia	ρ [%]	E_m [lx]	E_{min} [lx]	E_{max} [lx]	E_{min} / E_m
Płaszczyzna pracy	/	593	411	757	0.693
Podłoga	20	433	240	553	0.556
Sufit	70	128	86	316	0.675
Ściany (16)	50	287	101	1183	/

Płaszczyzna pracy:
 Wysokość: 0.850 m
 Siatka: 7 x 5 Punkty
 Margines: 0.000 m
Wykaz opraw

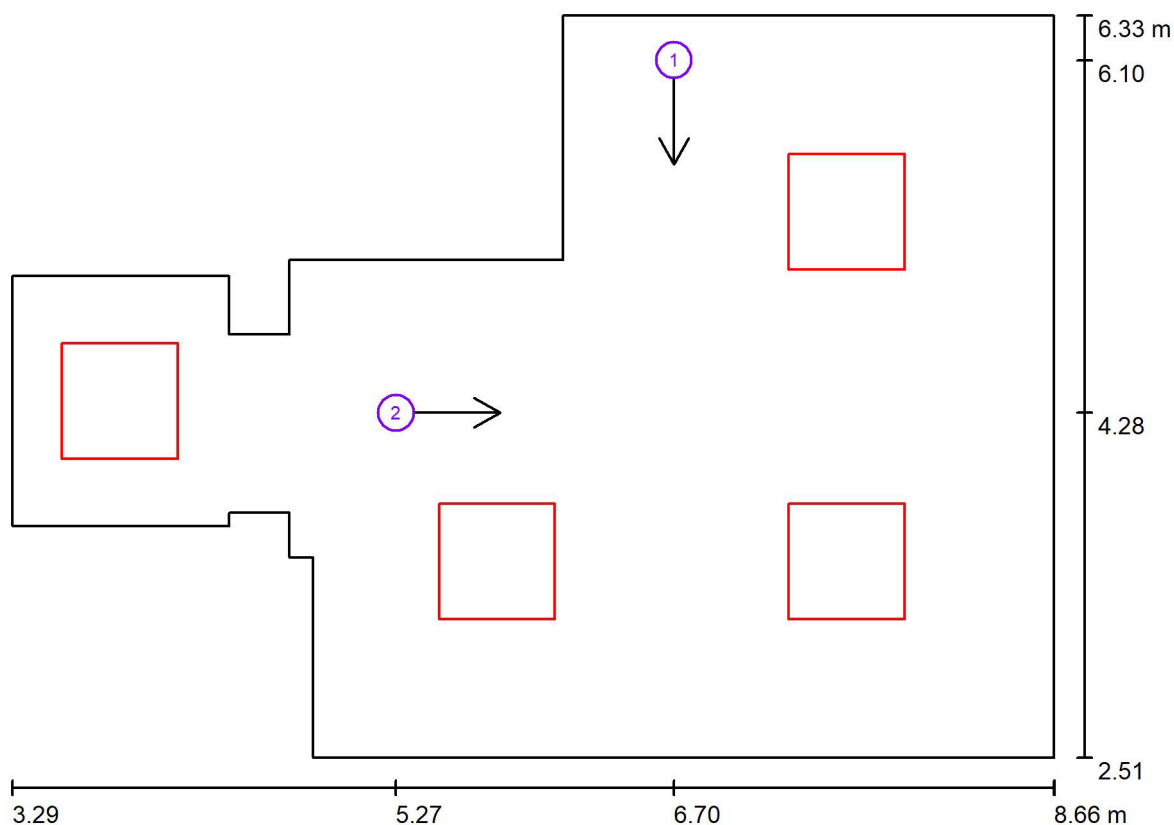
Nr.	Ilość	Etykieta (Czynnik korekcyjny)	Φ (Oprawa) [lm]	Φ (Lampy) [lm]	P [W]
1	4	Beghelli 40107 LED PANEL 418 M600 U19 C90 SD 4K (1.000)	4000	4000	36.0
W sumie:			15999W sumie:	16000	144.0

 Specyfikacja mocy przyłączeniowej: $9.68 \text{ W/m}^2 = 1.63 \text{ W/m}^2/100 \text{ lx}$ (Powierzchnia podstawowa: 14.88 m^2)

Beghelli-Polska

ul. Podmiejska 95
44-207 Rybnik
 Edytor mgr inż. Łukasz Skrzypiec
 Telefon +48 32 422 55 79; +48 667 957 954
 faks
 e-Mail lukasz.skrzypiec@beghelli-polska.pl

1/3 - POM. BIUROWE I / Obserwator ujednoliconego wskaźnika ośnienia (UGR) (zestawienie wyników)



Skala 1 : 39

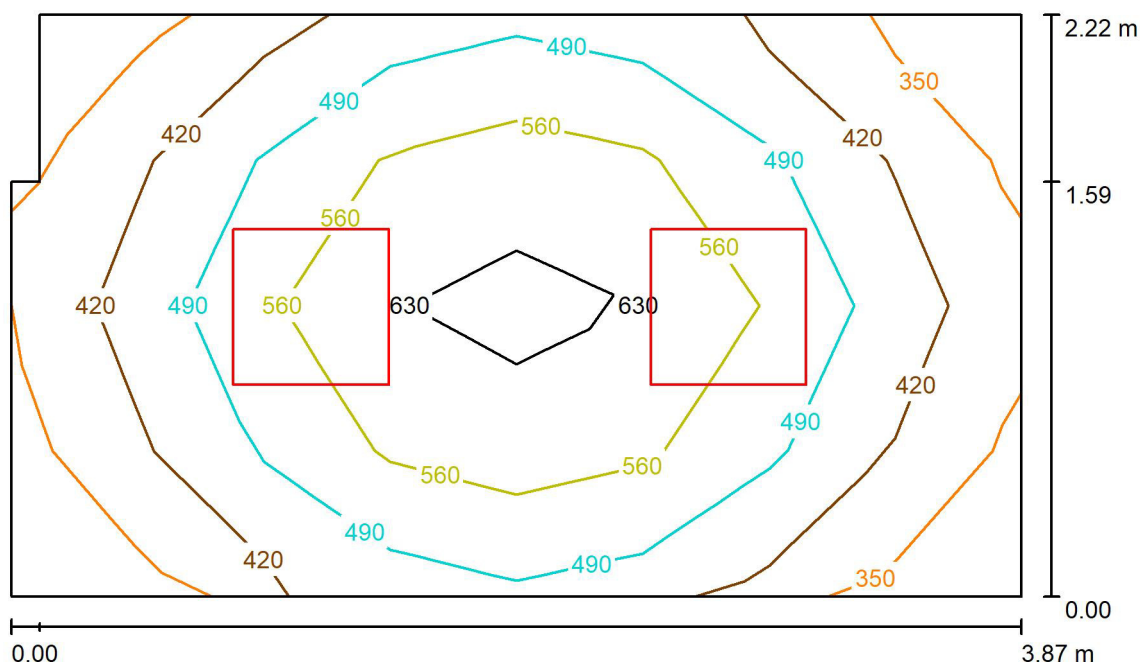
Lista punktów obliczeniowych UGR

Nr.	Etykieta	Pozycja [m]			Kierunek spojrzenia [°]	Wartość
		X	Y	Z		
1	Punkt obliczeniowy UGR 1	6.700	6.100	1.200	-90.0	17
2	Punkt obliczeniowy UGR 2	5.268	4.285	1.200	0.0	16

Beghelli-Polska
ul. Podmiejska 95
44-207 Rybnik

Edytor mgr inż. Łukasz Skrzypiec
Telefon +48 32 422 55 79; +48 667 957 954
faks
e-Mail lukasz.skrzypiec@beghelli-polska.pl

1/4 - POM. BIUROWE II / Podsumowanie



Wysokość pomieszczenia: 2.750 m, Wysokość montażu: 2.750 m,
Współczynnik konserwacji: 0.83

Wartości Lux, Skala 1:29

Powierzchnia	ρ [%]	E_m [lx]	E_{min} [lx]	E_{max} [lx]	E_{min} / E_m
Płaszczyzna pracy	/	504	339	660	0.673
Podłoga	20	348	243	418	0.699
Sufit	70	105	73	130	0.697
Ściany (6)	50	236	91	371	/

Płaszczyzna pracy:

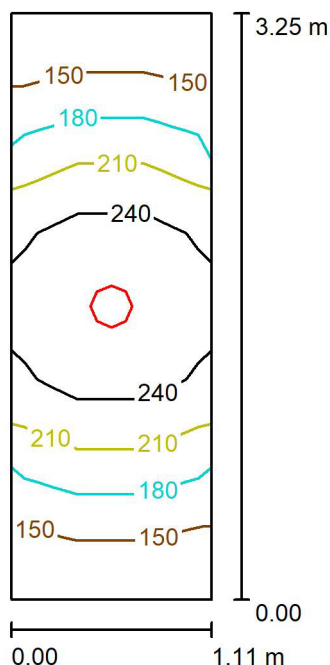
Wysokość: 0.850 m
Siatka: 8 x 4 Punkty
Margines: 0.000 m

Wykaz opraw

Nr.	Ilość	Etykieta (Czynnik korekcyjny)	Φ (Oprawa) [lm]	Φ (Lampy) [lm]	P [W]
1	2	Beghelli 40107 LED PANEL 418 M600 U19 C90 SD 4K (1.000)	4000	4000	36.0
W sumie:			8000	8000	72.0

Specyfikacja mocy przyłączeniowej: $8.43 \text{ W/m}^2 = 1.67 \text{ W/m}^2/100 \text{ lx}$ (Powierzchnia podstawowa: 8.54 m^2)

Beghelli-Polska

ul. Podmiejska 95
44-207 Rybnik
 Edytor mgr inż. Łukasz Skrzypiec
 Telefon +48 32 422 55 79; +48 667 957 954
 faks
 e-Mail lukasz.skrzypiec@beghelli-polska.pl
1/5 - POM. SOCJALNE I / Podsumowanie
 Wysokość pomieszczenia: 2.750 m, Wysokość montażu: 2.750 m,
 Współczynnik konserwacji: 0.77

Wartości Lux, Skala 1:42

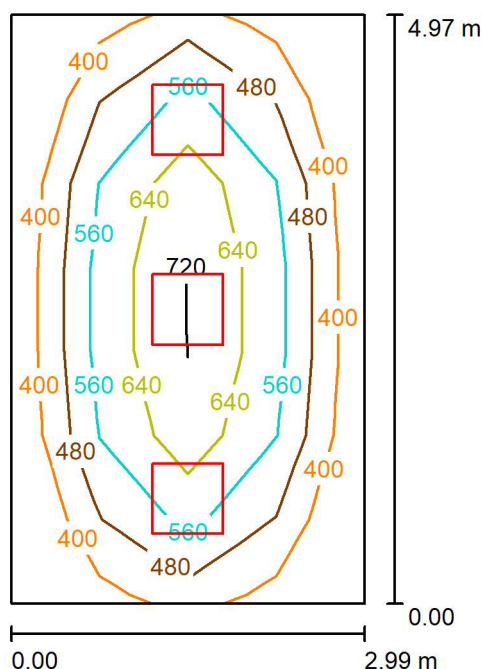
Powierzchnia	ρ [%]	E_m [lx]	E_{min} [lx]	E_{max} [lx]	E_{min} / E_m
Płaszczyzna pracy	/	206	135	282	0.657
Podłoga	20	125	95	149	0.759
Sufit	70	81	38	133	0.477
Ściany (4)	50	135	44	785	/

Płaszczyzna pracy:
 Wysokość: 0.850 m
 Siatka: 8 x 3 Punkty
 Margines: 0.000 m
Wykaz opraw

Nr.	Ilość	Etykieta (Czynnik korekcyjny)	Φ (Oprawa) [lm]	Φ (Lampy) [lm]	P [W]
1	1	Beghelli SpA 71059 DWL LED 30W 4K (1.000)	2697	2700	30.0
W sumie:			2697	2700	30.0

 Specyfikacja mocy przyłączeniowej: $8.32 \text{ W/m}^2 = 4.04 \text{ W/m}^2/100 \text{ lx}$ (Powierzchnia podstawowa: 3.61 m^2)

Beghelli-Polska

ul. Podmiejska 95
44-207 Rybnik
 Edytor mgr inż. Łukasz Skrzypiec
 Telefon +48 32 422 55 79; +48 667 957 954
 faks
 e-Mail lukasz.skrzypiec@beghelli-polska.pl
1/6 - POM. BIUROWE III / Podsumowanie
 Wysokość pomieszczenia: 2.600 m, Wysokość montażu: 2.600 m,
 Współczynnik konserwacji: 0.83

Wartości Lux, Skala 1:64

Powierzchnia	ρ [%]	E_m [lx]	E_{min} [lx]	E_{max} [lx]	E_{min} / E_m
Płaszczyzna pracy	/	537	345	734	0.643
Podłoga	20	402	254	526	0.630
Sufit	70	100	69	132	0.691
Ściany (4)	50	226	83	511	/

Płaszczyzna pracy:
 Wysokość: 0.850 m
 Siatka: 4 x 7 Punkty
 Margines: 0.000 m
Wykaz opraw

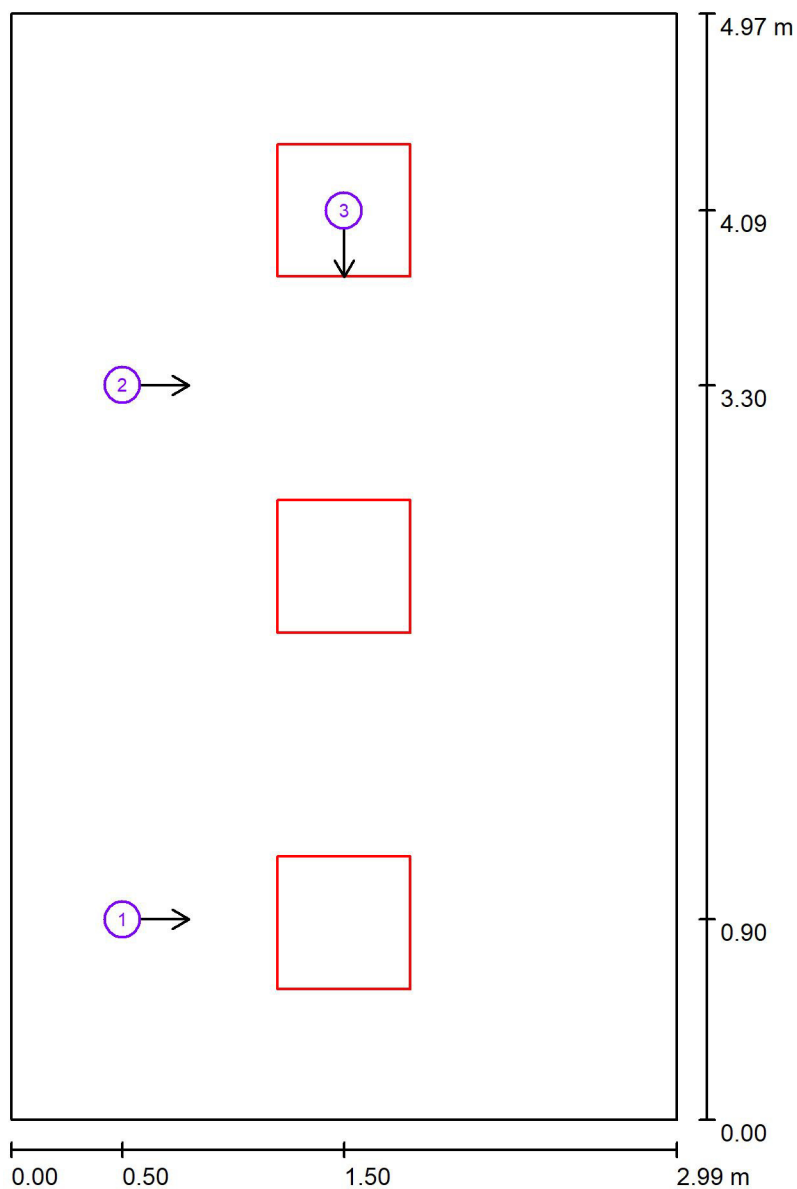
Nr.	Ilość	Etykieta (Czynnik korekcyjny)	Φ (Oprawa) [lm]	Φ (Lampy) [lm]	P [W]
1	3	Beghelli 40107 LED PANEL 418 M600 U19 C90 SD 4K (1.000)	4000	4000	36.0
W sumie:			11999W	12000	108.0

 Specyfikacja mocy przyłączeniowej: $7.27 \text{ W/m}^2 = 1.35 \text{ W/m}^2/100 \text{ lx}$ (Powierzchnia podstawowa: 14.86 m^2)

Beghelli-Polska

ul. Podmiejska 95
44-207 Rybnik
 Edytor mgr inż. Łukasz Skrzypiec
 Telefon +48 32 422 55 79; +48 667 957 954
 faks
 e-Mail lukasz.skrzypiec@beghelli-polska.pl

1/6 - POM. BIUROWE III / Obserwator ujednoliconego wskaźnika ośnienia (UGR) (zestawienie wyników)

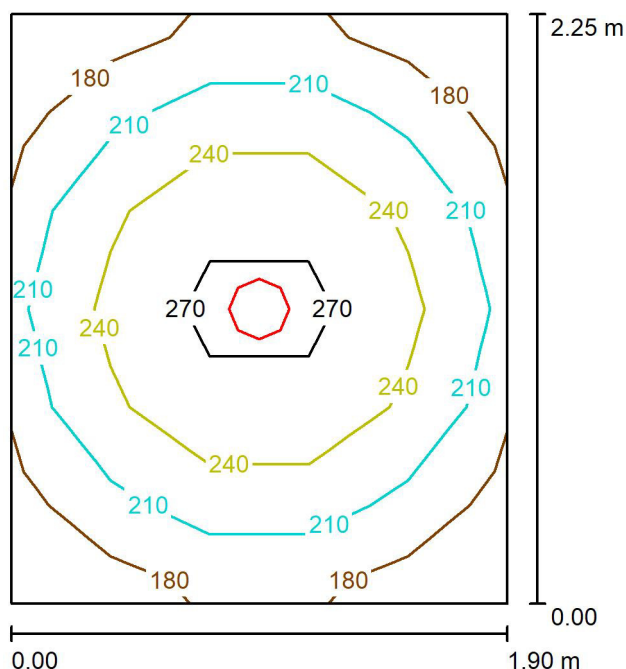


Skala 1 : 34

Lista punktów obliczeniowych UGR

Nr.	Etykieta	Pozycja [m]			Kierunek spojrzenia [°]	Wartość
		X	Y	Z		
1	Punkt obliczeniowy UGR 1	0.500	0.900	1.200	0.0	17
2	Punkt obliczeniowy UGR 2	0.500	3.300	1.200	0.0	18
3	Punkt obliczeniowy UGR 3	1.495	4.085	1.200	-90.0	18

Beghelli-Polska

ul. Podmiejska 95
44-207 Rybnik
 Edytor mgr inż. Łukasz Skrzypiec
 Telefon +48 32 422 55 79; +48 667 957 954
 faks
 e-Mail lukasz.skrzypiec@beghelli-polska.pl
1/8 - TOALETA / Podsumowanie
 Wysokość pomieszczenia: 2.670 m, Wysokość montażu: 2.670 m,
 Współczynnik konserwacji: 0.77

Wartości Lux, Skala 1:29

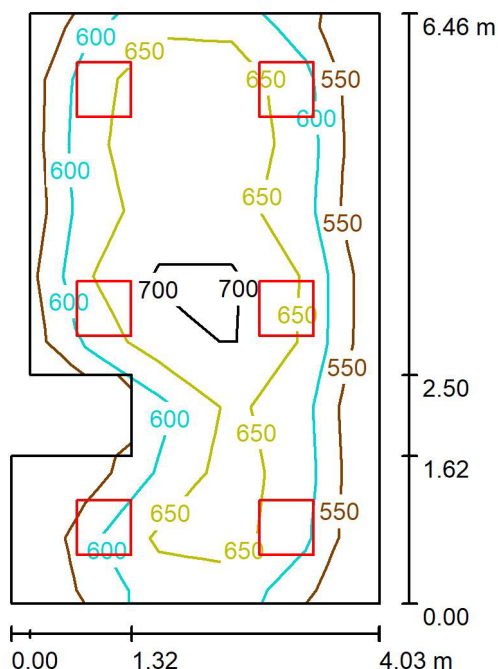
Powierzchnia	ρ [%]	E_m [lx]	E_{min} [lx]	E_{max} [lx]	E_{min} / E_m
Płaszczyzna pracy	/	225	166	285	0.737
Podłoga	20	140	111	161	0.796
Sufit	70	66	46	75	0.688
Ściany (4)	50	135	55	296	/

Płaszczyzna pracy:
 Wysokość: 0.850 m
 Siatka: 5 x 6 Punkty
 Margines: 0.000 m
Wykaz opraw

Nr.	Ilość	Etykieta (Czynnik korekcyjny)	Φ (Oprawa) [lm]	Φ (Lampy) [lm]	P [W]
1	1	Beghelli SpA 71059 DWL LED 30W 4K (1.000)	2697	2700	30.0
W sumie:			2697	2700	30.0

 Specyfikacja mocy przyłączeniowej: $7.00 \text{ W/m}^2 = 3.11 \text{ W/m}^2/100 \text{ lx}$ (Powierzchnia podstawowa: 4.28 m^2)

Beghelli-Polska

ul. Podmiejska 95
44-207 Rybnik
 Edytor mgr inż. Łukasz Skrzypiec
 Telefon +48 32 422 55 79; +48 667 957 954
 faks
 e-Mail lukasz.skrzypiec@beghelli-polska.pl
1/9 - POM. BIUROWE V / Podsumowanie
 Wysokość pomieszczenia: 2.500 m, Wysokość montażu: 2.500 m,
 Współczynnik konserwacji: 0.83

Wartości Lux, Skala 1:83

Powierzchnia	ρ [%]	E_m [lx]	E_{min} [lx]	E_{max} [lx]	E_{min} / E_m
Płaszczyzna pracy	/	627	513	743	0.818
Podłoga	20	503	309	630	0.615
Sufit	70	136	100	197	0.736
Ściany (8)	50	315	124	735	/

Płaszczyzna pracy:
 Wysokość: 0.850 m
 Siatka: 5 x 9 Punkty
 Margines: 0.000 m
Wykaz opraw

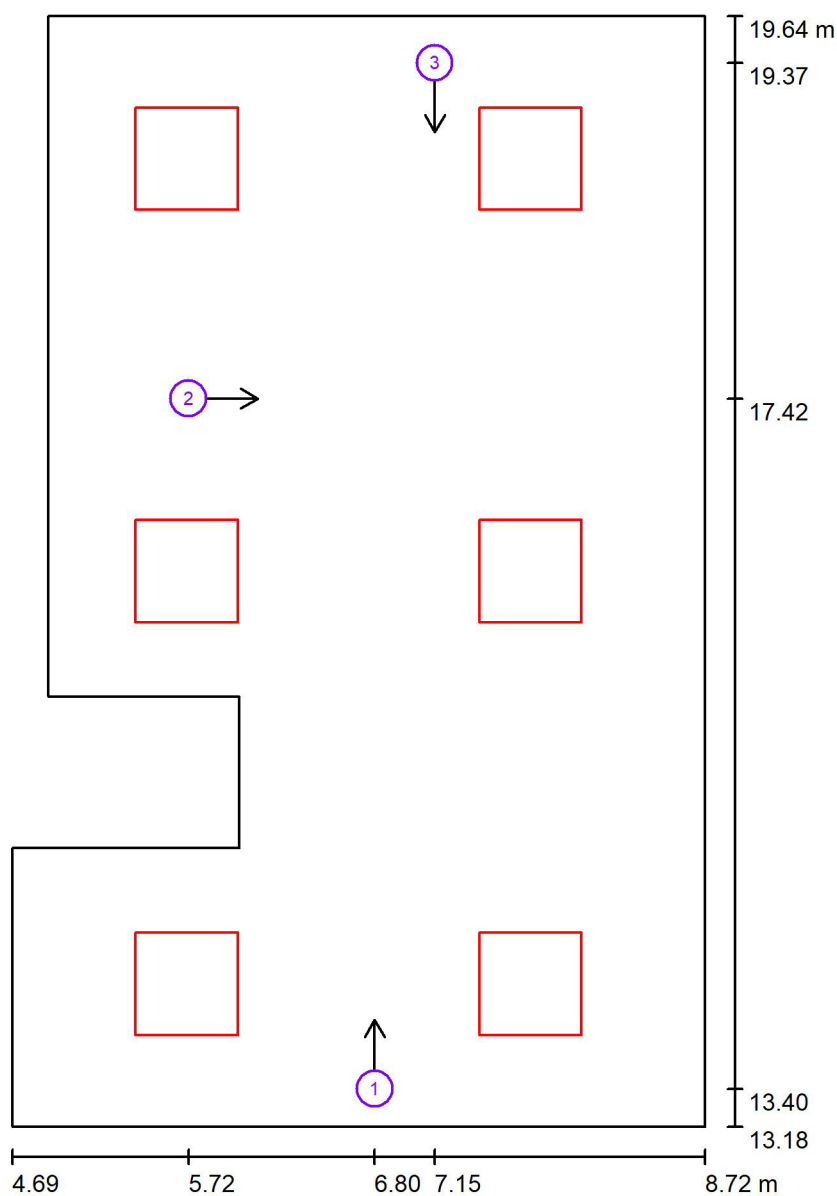
Nr.	Ilość	Etykieta (Czynnik korekcyjny)	Φ (Oprawa) [lm]	Φ (Lampy) [lm]	P [W]
1	6	Beghelli 40107 LED PANEL 418 M600 U19 C90 SD 4K (1.000)	4000	4000	36.0
W sumie:			23999	W sumie: 24000	216.0

 Specyfikacja mocy przyłączeniowej: $8.98 \text{ W/m}^2 = 1.43 \text{ W/m}^2/100 \text{ lx}$ (Powierzchnia podstawowa: 24.04 m^2)

Beghelli-Polska

ul. Podmiejska 95
44-207 Rybnik
 Edytor mgr inż. Łukasz Skrzypiec
 Telefon +48 32 422 55 79; +48 667 957 954
 faks
 e-Mail lukasz.skrzypiec@beghelli-polska.pl

1/9 - POM. BIUROWE V / Obserwator ujednoliconego wskaźnika ośnienia (UGR) (zestawienie wyników)

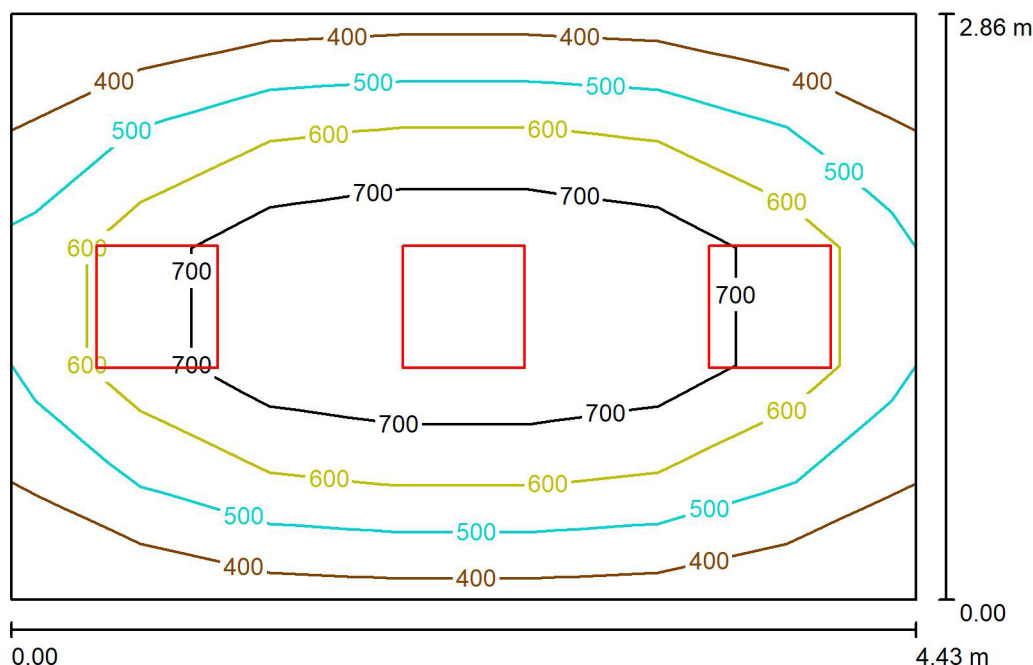


Skala 1 : 44

Lista punktów obliczeniowych UGR

Nr.	Etykieta	Pozycja [m]			Kierunek spojrzenia [°]	Wartość
		X	Y	Z		
1	Punkt obliczeniowy UGR 1	6.800	13.400	1.200	90.0	16
2	Punkt obliczeniowy UGR 2	5.716	17.415	1.200	0.0	17
3	Punkt obliczeniowy UGR 3	7.149	19.367	1.200	-90.0	17

Beghelli-Polska

ul. Podmiejska 95
44-207 Rybnik
 Edytor mgr inż. Łukasz Skrzypiec
 Telefon +48 32 422 55 79; +48 667 957 954
 faks
 e-Mail lukasz.skrzypiec@beghelli-polska.pl
1/10 - SALA NARAD / Podsumowanie
 Wysokość pomieszczenia: 2.540 m, Wysokość montażu: 2.540 m,
 Współczynnik konserwacji: 0.83

Wartości Lux, Skala 1:37

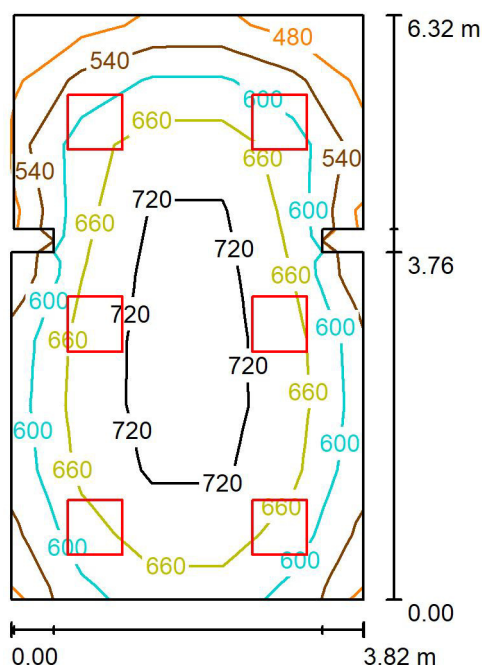
Powierzchnia	ρ [%]	E_m [lx]	E_{min} [lx]	E_{max} [lx]	E_{min} / E_m
Płaszczyzna pracy	/	597	377	860	0.631
Podłoga	20	449	297	574	0.661
Sufit	70	117	81	161	0.687
Ściany (4)	50	265	101	728	/

Płaszczyzna pracy:
 Wysokość: 0.850 m
 Siatka: 7 x 5 Punkty
 Margines: 0.000 m
Wykaz opraw

Nr.	Ilość	Etykieta (Czynnik korekcyjny)	Φ (Oprawa) [lm]	Φ (Lampy) [lm]	P [W]
1	3	Beghelli 40107 LED PANEL 418 M600 U19 C90 SD 4K (1.000)	4000	4000	36.0
W sumie:			11999W	12000	108.0

 Specyfikacja mocy przyłączeniowej: $8.52 \text{ W/m}^2 = 1.43 \text{ W/m}^2/100 \text{ lx}$ (Powierzchnia podstawowa: 12.67 m^2)

Beghelli-Polska

ul. Podmiejska 95
44-207 Rybnik
 Edytor mgr inż. Łukasz Skrzypiec
 Telefon +48 32 422 55 79; +48 667 957 954
 faks
 e-Mail lukasz.skrzypiec@beghelli-polska.pl
1/11 - BIURO USC / Podsumowanie
 Wysokość pomieszczenia: 2.580 m, Wysokość montażu: 2.580 m,
 Współczynnik konserwacji: 0.83

Wartości Lux, Skala 1:82

Powierzchnia	ρ [%]	E_m [lx]	E_{min} [lx]	E_{max} [lx]	E_{min} / E_m
Płaszczyzna pracy	/	655	457	751	0.697
Podłoga	20	526	298	659	0.567
Sufit	70	134	97	174	0.723
Ściany (12)	50	306	118	665	/

Płaszczyzna pracy:
 Wysokość: 0.850 m
 Siatka: 5 x 9 Punkty
 Margines: 0.000 m
Wykaz opraw

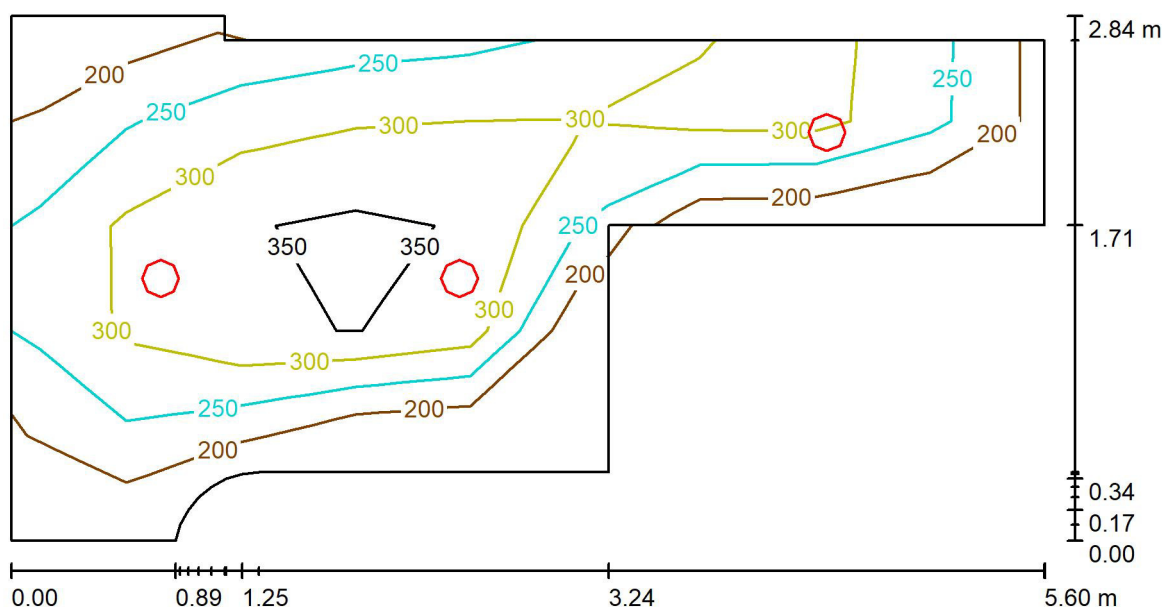
Nr.	Ilość	Etykieta (Czynnik korekcyjny)	Φ (Oprawa) [lm]	Φ (Lampy) [lm]	P [W]
1	6	Beghelli 40107 LED PANEL 418 M600 U19 C90 SD 4K (1.000)	4000	4000	36.0
W sumie:			23999W	24000	216.0

Specyfikacja mocy przyłączeniowej: $9.06 \text{ W/m}^2 = 1.38 \text{ W/m}^2/100 \text{ lx}$ (Powierzchnia podstawowa: 23.85 m^2)

Beghelli-Polska
ul. Podmiejska 95
44-207 Rybnik

Edytor mgr inż. Łukasz Skrzypiec
Telefon +48 32 422 55 79; +48 667 957 954
faks
e-Mail lukasz.skrzypiec@beghelli-polska.pl

1/16 - ARCHIWUM USC / Podsumowanie



Wysokość pomieszczenia: 2.580 m, Wysokość montażu: 2.580 m,
Współczynnik konserwacji: 0.83

Wartości Lux, Skala 1:41

Powierzchnia	ρ [%]	E_m [lx]	E_{min} [lx]	E_{max} [lx]	E_{min} / E_m
Płaszczyzna pracy	/	291	179	388	0.615
Podłoga	20	202	124	257	0.615
Sufit	70	80	46	165	0.578
Ściany (16)	50	168	53	878	/

Płaszczyzna pracy:

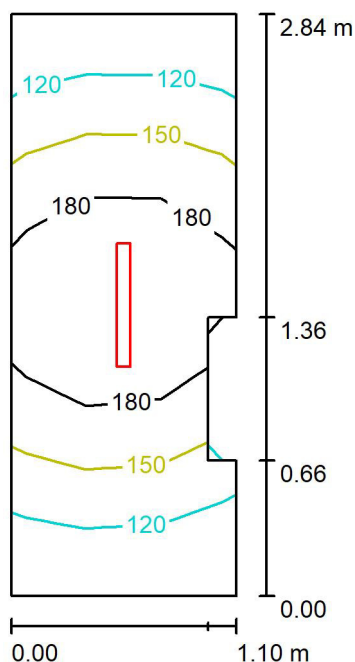
Wysokość: 0.850 m
Siatka: 9 x 5 Punkty
Margines: 0.000 m

Wykaz opraw

Nr.	Ilość	Etykieta (Czynnik korekcyjny)	Φ (Oprawa) [lm]	Φ (Lampy) [lm]	P [W]
1	3	Beghelli SpA 71057 DWL LED 25W 4K (1.000)	2247	2250	25.0
W sumie:			6742	6750	75.0

Specyfikacja mocy przyłączeniowej: $7.17 \text{ W/m}^2 = 2.47 \text{ W/m}^2/100 \text{ lx}$ (Powierzchnia podstawowa: 10.46 m^2)

Beghelli-Polska

ul. Podmiejska 95
44-207 Rybnik
 Edytor mgr inż. Łukasz Skrzypiec
 Telefon +48 32 422 55 79; +48 667 957 954
 faks
 e-Mail lukasz.skrzypiec@beghelli-polska.pl
1/18 - POM. GOSP. I / Podsumowanie
 Wysokość pomieszczenia: 2.530 m, Wysokość montażu: 2.530 m,
 Współczynnik konserwacji: 0.77

Wartości Lux, Skala 1:37

Powierzchnia	ρ [%]	E_m [lx]	E_{min} [lx]	E_{max} [lx]	E_{min} / E_m
Płaszczyzna pracy	/	157	101	223	0.647
Podłoga	20	92	33	110	0.355
Sufit	70	83	31	413	0.367
Ściany (8)	50	105	20	782	/

Płaszczyzna pracy:
 Wysokość: 0.850 m
 Siatka: 3 x 7 Punkty
 Margines: 0.000 m
Wykaz opraw

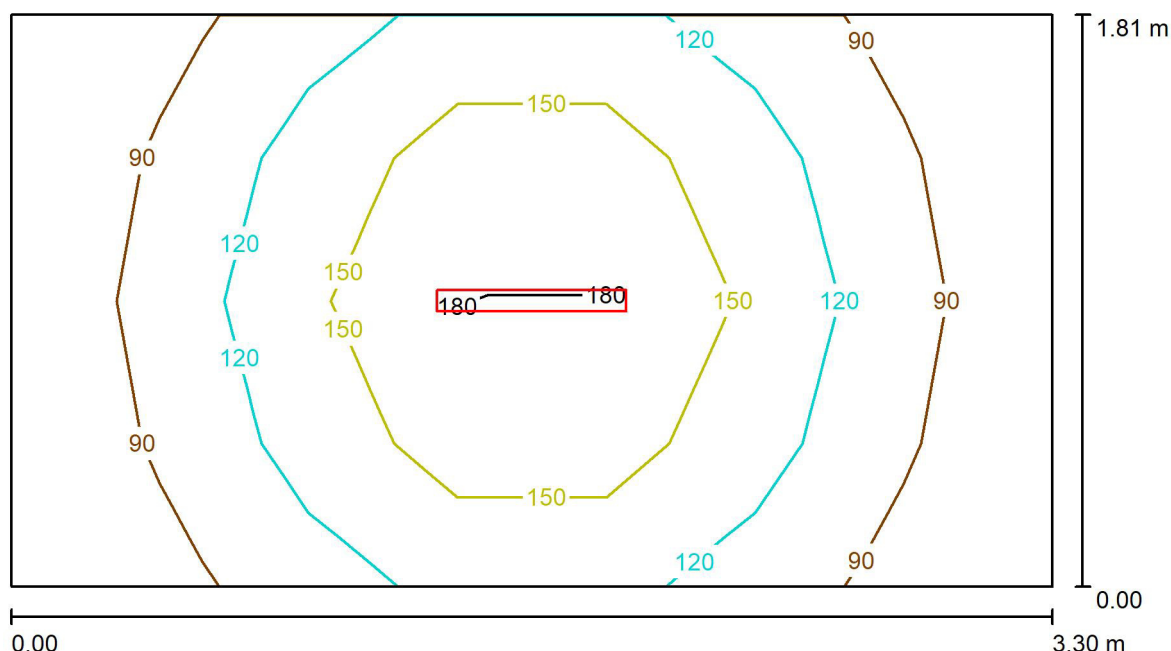
Nr.	Ilość	Etykieta (Czynnik korekcyjny)	Φ (Oprawa) [lm]	Φ (Lampy) [lm]	P [W]
1	1	Beghelli SpA 75450 STAGNALED ES-600 18W 4K 1800LM (1.000)	1800	1800	18.0
W sumie:			1800	1800	18.0

Specyfikacja mocy przyłączeniowej: $5.95 \text{ W/m}^2 = 3.79 \text{ W/m}^2/100 \text{ lx}$ (Powierzchnia podstawowa: 3.03 m^2)

Beghelli-Polska
ul. Podmiejska 95
44-207 Rybnik

Edytor mgr inż. Łukasz Skrzypiec
Telefon +48 32 422 55 79; +48 667 957 954
faks
e-Mail lukasz.skrzypiec@beghelli-polska.pl

1/19 - POM. GOSP. II / Podsumowanie



Wysokość pomieszczenia: 2.530 m, Wysokość montażu: 2.530 m,
Współczynnik konserwacji: 0.77

Wartości Lux, Skala 1:24

Powierzchnia	ρ [%]	E_m [lx]	E_{min} [lx]	E_{max} [lx]	E_{min} / E_m
Płaszczyzna pracy	/	123	74	193	0.598
Podłoga	20	81	55	103	0.685
Sufit	70	45	22	359	0.497
Ściany (4)	50	71	32	208	/

Płaszczyzna pracy:

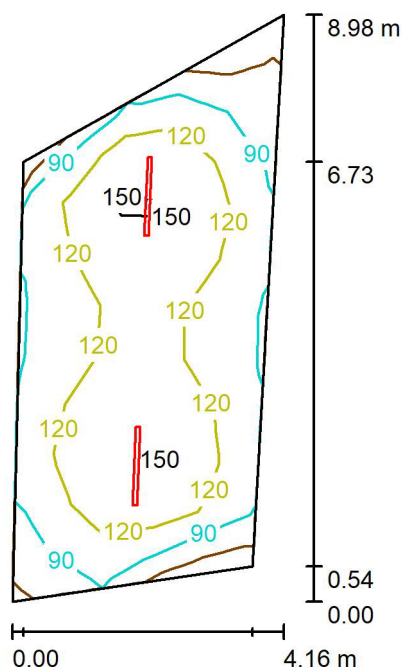
Wysokość: 0.850 m
Siatka: 7 x 4 Punkty
Margines: 0.000 m

Wykaz opraw

Nr.	Ilość	Etykieta (Czynnik korekcyjny)	Φ (Oprawa) [lm]	Φ (Lampy) [lm]	P [W]
1	1	Beghelli SpA 75450 STAGNALED ES-600 18W 4K 1800LM (1.000)	1800	1800	18.0
W sumie:			1800	1800	18.0

Specyfikacja mocy przyłączeniowej: $3.01 \text{ W/m}^2 = 2.45 \text{ W/m}^2/100 \text{ lx}$ (Powierzchnia podstawowa: 5.98 m^2)

Beghelli-Polska

ul. Podmiejska 95
44-207 Rybnik
 Edytor mgr inż. Łukasz Skrzypiec
 Telefon +48 32 422 55 79; +48 667 957 954
 faks
 e-Mail lukasz.skrzypiec@beghelli-polska.pl
1/20 - POM. GOSPOD. III / Podsumowanie
 Wysokość pomieszczenia: 3.530 m, Wysokość montażu: 3.530 m,
 Współczynnik konserwacji: 0.77

Wartości Lux, Skala 1:116

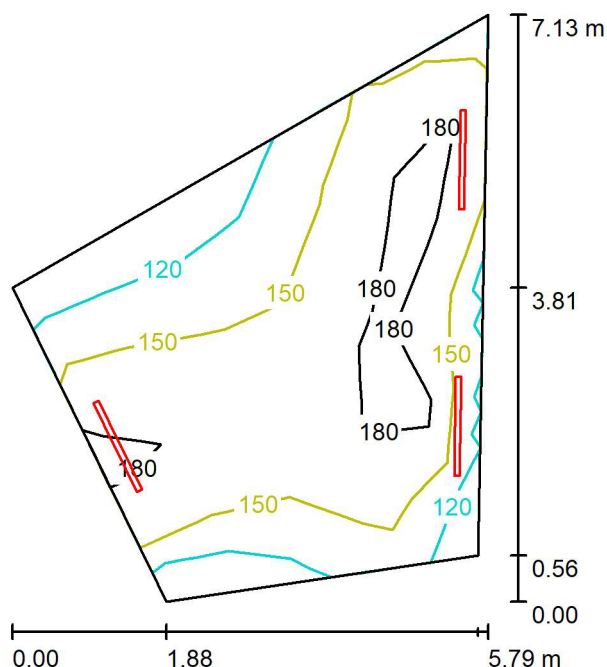
Powierzchnia	ρ [%]	E_m [lx]	E_{min} [lx]	E_{max} [lx]	E_{min} / E_m
Płaszczyzna pracy	/	117	48	163	0.407
Podłoga	20	96	46	115	0.482
Sufit	70	41	17	358	0.406
Ściany (4)	50	73	22	172	/

Płaszczyzna pracy:
 Wysokość: 0.850 m
 Siatka: 12 x 5 Punkty
 Margines: 0.000 m
Wykaz opraw

Nr.	Ilość	Etykieta (Czynnik korekcyjny)	Φ (Oprawa) [lm]	Φ (Lampy) [lm]	P [W]
1	2	Beghelli SpA 75451 STAGNALED ES-1200 36W 4K 3600LM (1.000)	3600	3600	36.0
W sumie:			7200	7200	72.0

 Specyfikacja mocy przyłączeniowej: $2.52 \text{ W/m}^2 = 2.15 \text{ W/m}^2/100 \text{ lx}$ (Powierzchnia podstawowa: 28.63 m^2)

Beghelli-Polska

ul. Podmiejska 95
44-207 Rybnik
 Edytor mgr inż. Łukasz Skrzypiec
 Telefon +48 32 422 55 79; +48 667 957 954
 faks
 e-Mail lukasz.skrzypiec@beghelli-polska.pl
1/21 - POM. GOSPOD. IV / Podsumowanie
 Wysokość pomieszczenia: 3.500 m, Wysokość montażu: 3.500 m,
 Współczynnik konserwacji: 0.77

Wartości Lux, Skala 1:92

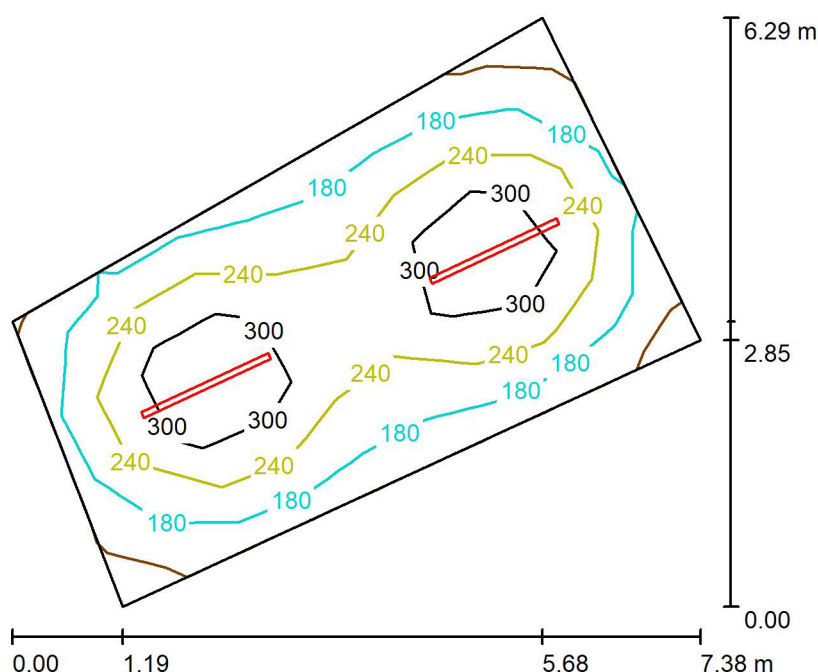
Powierzchnia	ρ [%]	E_m [lx]	E_{min} [lx]	E_{max} [lx]	E_{min} / E_m
Płaszczyzna pracy	/	161	100	210	0.624
Podłoga	20	135	96	163	0.712
Sufit	70	76	35	545	0.452
Ściany (4)	50	132	44	1620	/

Płaszczyzna pracy:
 Wysokość: 0.850 m
 Siatka: 6 x 7 Punkty
 Margines: 0.000 m
Wykaz opraw

Nr.	Ilość	Etykieta (Czynnik korekcyjny)	Φ (Oprawa) [lm]	Φ (Lampy) [lm]	P [W]
1	3	Beghelli SpA 75451 STAGNALED ES-1200 36W 4K 3600LM (1.000)	3600	3600	36.0
W sumie:			10800	10800	108.0

Specyfikacja mocy przyłączeniowej: $4.07 \text{ W/m}^2 = 2.53 \text{ W/m}^2/100 \text{ lx}$ (Powierzchnia podstawowa: 26.56 m^2)

Beghelli-Polska

ul. Podmiejska 95
44-207 Rybnik
 Edytor mgr inż. Łukasz Skrzypiec
 Telefon +48 32 422 55 79; +48 667 957 954
 faks
 e-Mail lukasz.skrzypiec@beghelli-polska.pl
1/22 - KOTŁOWNIA GAZOWA / Podsumowanie
 Wysokość pomieszczenia: 2.620 m, Wysokość montażu: 2.620 m,
 Współczynnik konserwacji: 0.77

Wartości Lux, Skala 1:81

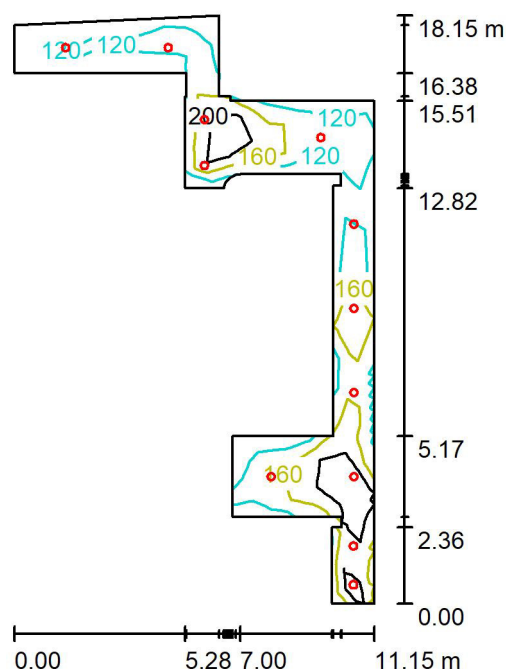
Powierzchnia	ρ [%]	E_m [lx]	E_{min} [lx]	E_{max} [lx]	E_{min} / E_m
Płaszczyzna pracy	/	232	118	408	0.507
Podłoga	20	187	110	244	0.590
Sufit	70	67	41	410	0.611
Ściany (4)	50	127	62	211	/

Płaszczyzna pracy:
 Wysokość: 0.850 m
 Siatka: 5 x 9 Punkty
 Margines: 0.000 m
Wykaz opraw

Nr.	Ilość	Etykieta (Czynnik korekcyjny)	Φ (Oprawa) [lm]	Φ (Lampy) [lm]	P [W]
1	2	Beghelli SpA 75452 STAGNALED ES-1500 48W 4K 4800L (1.000)	4800	4800	48.0
W sumie:			9600	9600	96.0

 Specyfikacja mocy przyłączeniowej: $4.06 \text{ W/m}^2 = 1.75 \text{ W/m}^2/100 \text{ lx}$ (Powierzchnia podstawowa: 23.66 m^2)

Beghelli-Polska

ul. Podmiejska 95
44-207 Rybnik
 Edytor mgr inż. Łukasz Skrzypiec
 Telefon +48 32 422 55 79; +48 667 957 954
 faks
 e-Mail lukasz.skrzypiec@beghelli-polska.pl
2/1, 2/7, 2/12, 2/16 - KOMUNIKACJA / Podsumowanie
 Wysokość pomieszczenia: 2.840 m, Wysokość montażu: 2.840 m,
 Współczynnik konserwacji: 0.83

Wartości Lux, Skala 1:234

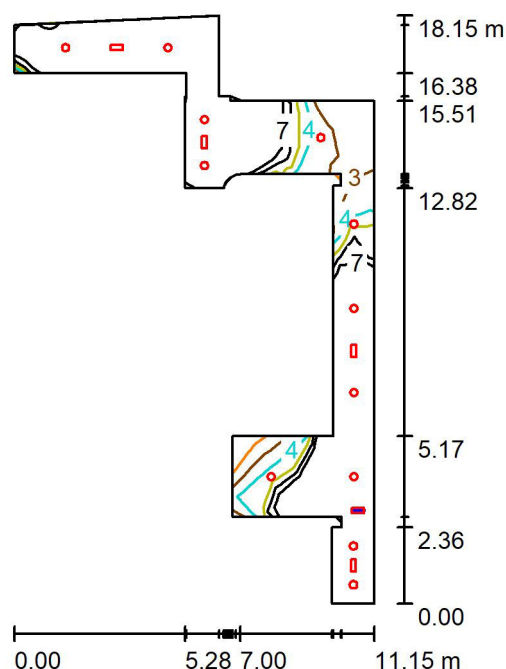
Powierzchnia	ρ [%]	E_m [lx]	E_{min} [lx]	E_{max} [lx]	E_{min} / E_m
Płaszczyzna pracy	/	169	91	252	0.537
Podłoga	20	169	85	278	0.506
Sufit	70	47	25	116	0.521
Ściany (32)	50	117	26	511	/

Płaszczyzna pracy:
 Wysokość: 0.000 m
 Siatka: 26 x 12 Punkty
 Margines: 0.000 m
Wykaz opraw

Nr.	Ilość	Etykieta (Czynnik korekcyjny)	Φ (Oprawa) [lm]	Φ (Lampy) [lm]	P [W]
1	12	Beghelli SpA D226SD DWL FARET LED 2X26W INC SD 4K (1.000)	1860	1860	20.0
W sumie:			22319W	22320	240.0

Specyfikacja mocy przyłączeniowej: $4.82 \text{ W/m}^2 = 2.85 \text{ W/m}^2/100 \text{ lx}$ (Powierzchnia podstawowa: 49.84 m^2)

Beghelli-Polska

ul. Podmiejska 95
44-207 Rybnik
 Edytor mgr inż. Łukasz Skrzypiec
 Telefon +48 32 422 55 79; +48 667 957 954
 faks
 e-Mail lukasz.skrzypiec@beghelli-polska.pl
AW 2/1, 2/7, 2/12, 2/16 - KOMUNIKACJA / Podsumowanie
 Wysokość pomieszczenia: 2.840 m, Wysokość montażu: 2.840 m,
 Współczynnik konserwacji: 0.91

Wartości Lux, Skala 1:234

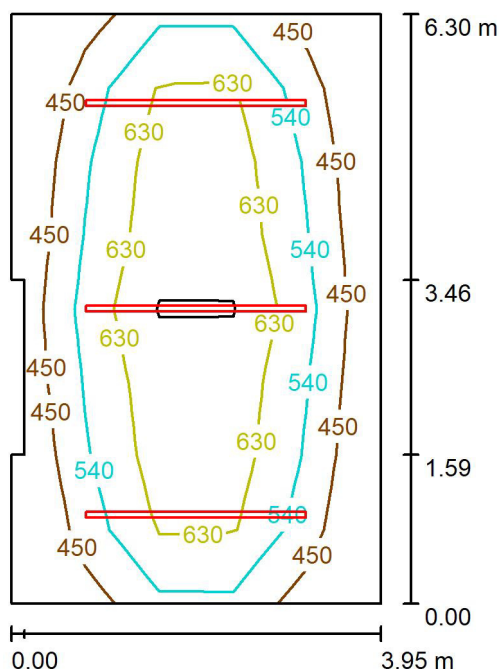
Powierzchnia	ρ [%]	E_m [lx]	E_{min} [lx]	E_{max} [lx]	E_{min} / E_m
Płaszczyzna pracy	/	13	2.28	33	0.176
Podłoga	0	13	1.53	36	0.119
Sufit	0	0.07	0.00	0.93	0.000
Ściany (31)	0	14	0.01	437	/

Płaszczyzna pracy:
 Wysokość: 0.000 m
 Siatka: 26 x 12 Punkty
 Margines: 0.000 m
Wykaz opraw

Nr.	Ilość	Etykieta (Czynnik korekcyjny)	Φ (Oprawa) [lm]	Φ (Lampy) [lm]	P [W]
1	5	BEGHELLI SPA 19293 F65LED 24GL IP65 AT OPT SE8LTO (1.000)	800	800	7.5
2	12	Beghelli SpA D226SD DWL FARET LED 2X26W INC SD 4K (Typ 1)* (1.000)	0	0	0.0
*Zmienione dane techniczne			W sumie: 4000	W sumie: 4000	37.5

Specyfikacja mocy przyłączeniowej: $0.75 \text{ W/m}^2 = 5.81 \text{ W/m}^2/100 \text{ lx}$ (Powierzchnia podstawowa: 49.84 m^2)

Beghelli-Polska

ul. Podmiejska 95
44-207 Rybnik
 Edytor mgr inż. Łukasz Skrzypiec
 Telefon +48 32 422 55 79; +48 667 957 954
 faks
 e-Mail lukasz.skrzypiec@beghelli-polska.pl
2/3 - SEKRETARIAT URZĘDU / Podsumowanie
 Wysokość pomieszczenia: 2.750 m, Wysokość montażu: 2.750 m,
 Współczynnik konserwacji: 0.83

Wartości Lux, Skala 1:81

Powierzchnia	ρ [%]	E_m [lx]	E_{min} [lx]	E_{max} [lx]	E_{min} / E_m
Płaszczyzna pracy	/	565	374	775	0.662
Podłoga	20	451	281	580	0.624
Sufit	70	113	77	130	0.676
Ściany (8)	50	264	87	495	/

Płaszczyzna pracy:
 Wysokość: 0.850 m
 Siatka: 5 x 8 Punkty
 Margines: 0.000 m
Wykaz opraw

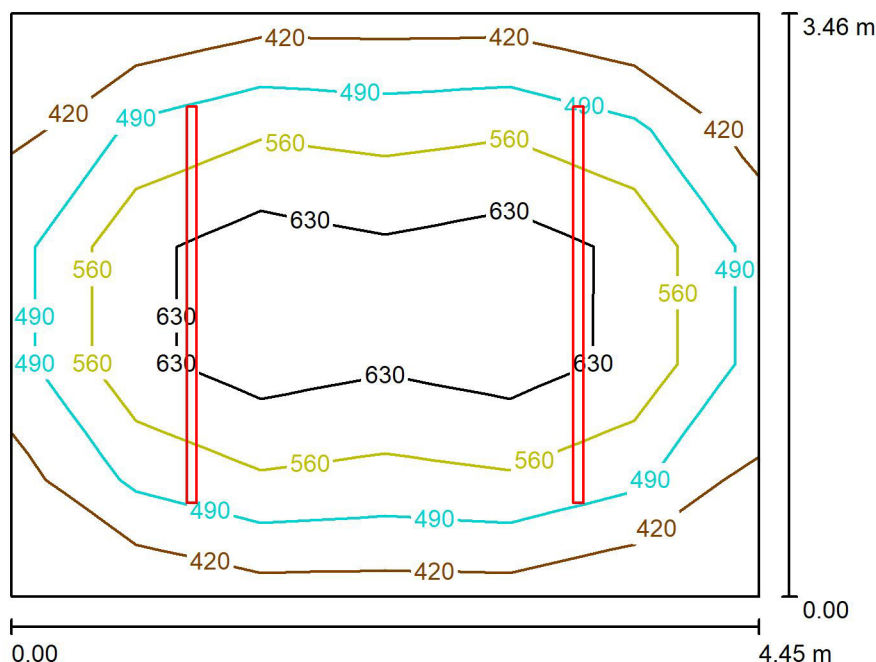
Nr.	Ilość	Etykieta (Czynnik korekcyjny)	Φ (Oprawa) [lm]	Φ (Lampy) [lm]	P [W]
1	3	Beghelli SpA 140915/A3 A11-10027CMSD (1.000)	7000	7000	80.0
W sumie:			20999	W sumie: 21000	240.0

 Specyfikacja mocy przyłączeniowej: $9.75 \text{ W/m}^2 = 1.72 \text{ W/m}^2/100 \text{ lx}$ (Powierzchnia podstawowa: 24.62 m^2)

Beghelli-Polska
ul. Podmiejska 95
44-207 Rybnik

Edytor mgr inż. Łukasz Skrzypiec
Telefon +48 32 422 55 79; +48 667 957 954
faks
e-Mail lukasz.skrzypiec@beghelli-polska.pl

2/4 - BIURO Z-CY BURMISTRZA / Podsumowanie



Wysokość pomieszczenia: 2.750 m, Wysokość montażu: 2.750 m,
Współczynnik konserwacji: 0.83

Wartości Lux, Skala 1:45

Powierzchnia	ρ [%]	E_m [lx]	E_{min} [lx]	E_{max} [lx]	E_{min} / E_m
Płaszczyzna pracy	/	547	384	728	0.702
Podłoga	20	419	281	513	0.670
Sufit	70	116	78	129	0.667
Ściany (4)	50	270	91	440	/

Płaszczyzna pracy:

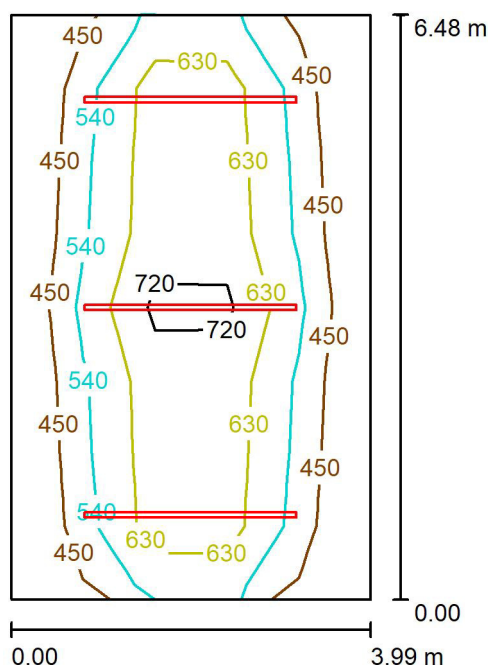
Wysokość: 0.850 m
Siatka: 6 x 5 Punkty
Margines: 0.000 m

Wykaz opraw

Nr.	Ilość	Etykieta (Czynnik korekcyjny)	Φ (Oprawa) [lm]	Φ (Lampy) [lm]	P [W]
1	2	Beghelli SpA 140915/A3 A11-10027CMSD (1.000)	7000	7000	80.0
W sumie:			13999	W sumie: 14000	160.0

Specyfikacja mocy przyłączeniowej: $10.39 \text{ W/m}^2 = 1.90 \text{ W/m}^2/100 \text{ lx}$ (Powierzchnia podstawowa: 15.40 m^2)

Beghelli-Polska

ul. Podmiejska 95
44-207 Rybnik
 Edytor mgr inż. Łukasz Skrzypiec
 Telefon +48 32 422 55 79; +48 667 957 954
 faks
 e-Mail lukasz.skrzypiec@beghelli-polska.pl
2/5 - BIURO BURMISTRZA / Podsumowanie
 Wysokość pomieszczenia: 2.610 m, Wysokość montażu: 2.610 m,
 Współczynnik konserwacji: 0.83

Wartości Lux, Skala 1:84

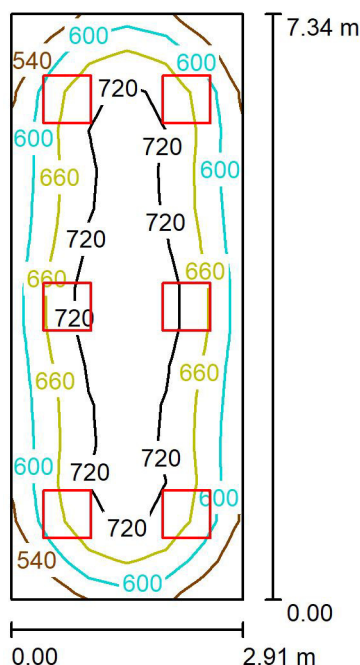
Powierzchnia	ρ [%]	E_m [lx]	E_{min} [lx]	E_{max} [lx]	E_{min} / E_m
Płaszczyzna pracy	/	566	373	796	0.658
Podłoga	20	453	282	588	0.623
Sufit	70	111	77	125	0.696
Ściany (4)	50	261	90	498	/

Płaszczyzna pracy:
 Wysokość: 0.850 m
 Siatka: 8 x 5 Punkty
 Margines: 0.000 m
Wykaz opraw

Nr.	Ilość	Etykieta (Czynnik korekcyjny)	Φ (Oprawa) [lm]	Φ (Lampy) [lm]	P [W]
1	3	Beghelli SpA 140915/A3 A11-10027CMSD (1.000)	7000	7000	80.0
W sumie:			20999	W sumie: 21000	240.0

 Specyfikacja mocy przyłączeniowej: $9.28 \text{ W/m}^2 = 1.64 \text{ W/m}^2/100 \text{ lx}$ (Powierzchnia podstawowa: 25.86 m^2)

Beghelli-Polska

ul. Podmiejska 95
44-207 Rybnik
 Edytor mgr inż. Łukasz Skrzypiec
 Telefon +48 32 422 55 79; +48 667 957 954
 faks
 e-Mail lukasz.skrzypiec@beghelli-polska.pl
2/8 - POM. BIUROWE I / Podsumowanie
 Wysokość pomieszczenia: 2.760 m, Wysokość montażu: 2.760 m,
 Współczynnik konserwacji: 0.83

Wartości Lux, Skala 1:95

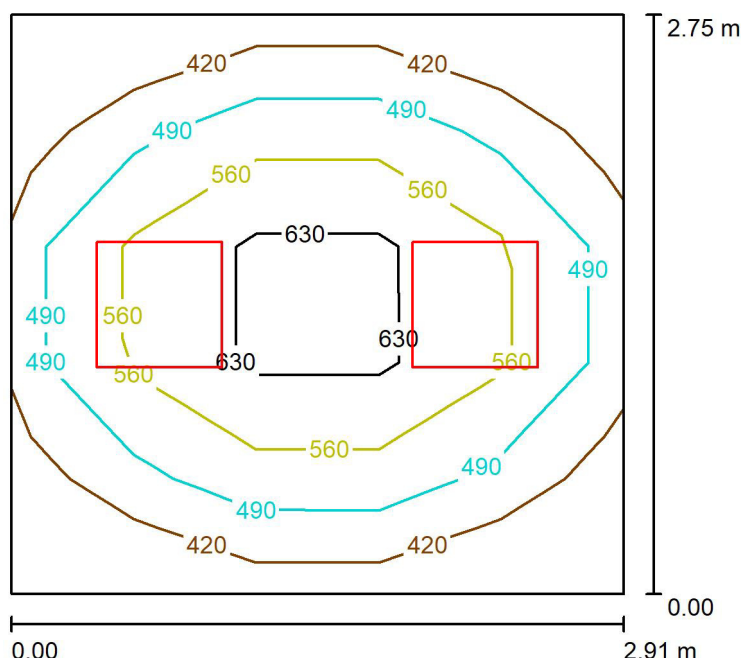
Powierzchnia	ρ [%]	E_m [lx]	E_{min} [lx]	E_{max} [lx]	E_{min} / E_m
Płaszczyzna pracy	/	670	495	788	0.740
Podłoga	20	531	357	627	0.673
Sufit	70	152	125	204	0.820
Ściany (4)	50	346	146	715	/

Płaszczyzna pracy:
 Wysokość: 0.850 m
 Siatka: 15 x 6 Punkty
 Margines: 0.000 m
Wykaz opraw

Nr.	Ilość	Etykieta (Czynnik korekcyjny)	Φ (Oprawa) [lm]	Φ (Lampy) [lm]	P [W]
1	6	Beghelli 40107 LED PANEL 418 M600 U19 C90 SD 4K (1.000)	4000	4000	36.0
W sumie:			23999	W sumie: 24000	216.0

 Specyfikacja mocy przyłączeniowej: $10.11 \text{ W/m}^2 = 1.51 \text{ W/m}^2/100 \text{ lx}$ (Powierzchnia podstawowa: 21.36 m^2)

Beghelli-Polska

ul. Podmiejska 95
44-207 Rybnik
 Edytor mgr inż. Łukasz Skrzypiec
 Telefon +48 32 422 55 79; +48 667 957 954
 faks
 e-Mail lukasz.skrzypiec@beghelli-polska.pl
2/9 - POM. BIUROWE II / Podsumowanie
 Wysokość pomieszczenia: 2.770 m, Wysokość montażu: 2.770 m,
 Współczynnik konserwacji: 0.83

Wartości Lux, Skala 1:36

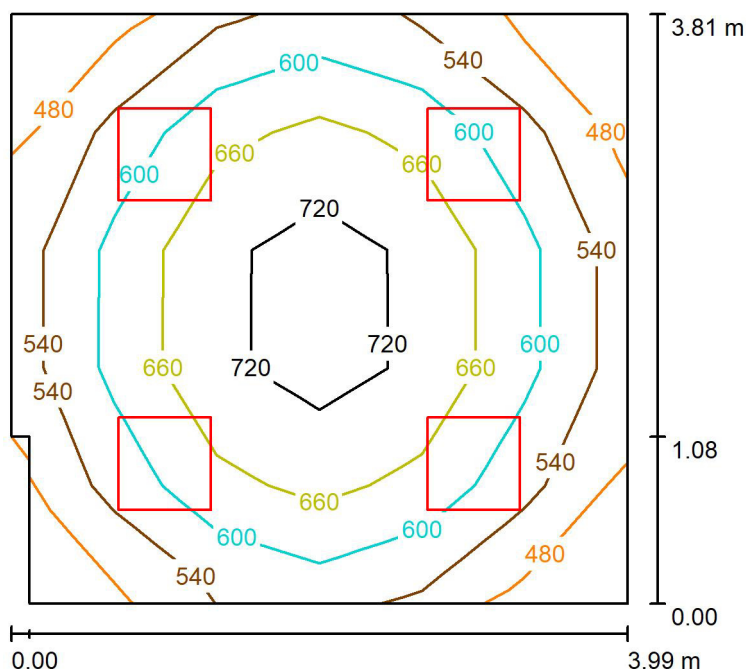
Powierzchnia	ρ [%]	E_m [lx]	E_{min} [lx]	E_{max} [lx]	E_{min} / E_m
Płaszczyzna pracy	/	516	367	689	0.712
Podłoga	20	363	266	422	0.734
Sufit	70	117	77	160	0.655
Ściany (4)	50	256	97	740	/

Płaszczyzna pracy:
 Wysokość: 0.850 m
 Siatka: 5 x 5 Punkty
 Margines: 0.000 m
Wykaz opraw

Nr.	Ilość	Etykieta (Czynnik korekcyjny)	Φ (Oprawa) [lm]	Φ (Lampy) [lm]	P [W]
1	2	Beghelli 40107 LED PANEL 418 M600 U19 C90 SD 4K (1.000)	4000	4000	36.0
W sumie:			8000	8000	72.0

Specyfikacja mocy przyłączeniowej: $9.00 \text{ W/m}^2 = 1.74 \text{ W/m}^2/100 \text{ lx}$ (Powierzchnia podstawowa: 8.00 m^2)

Beghelli-Polska

ul. Podmiejska 95
44-207 Rybnik
 Edytor mgr inż. Łukasz Skrzypiec
 Telefon +48 32 422 55 79; +48 667 957 954
 faks
 e-Mail lukasz.skrzypiec@beghelli-polska.pl
2/10 - POM. BIUORWE III / Podsumowanie
 Wysokość pomieszczenia: 2.780 m, Wysokość montażu: 2.780 m,
 Współczynnik konserwacji: 0.83

Wartości Lux, Skala 1:49

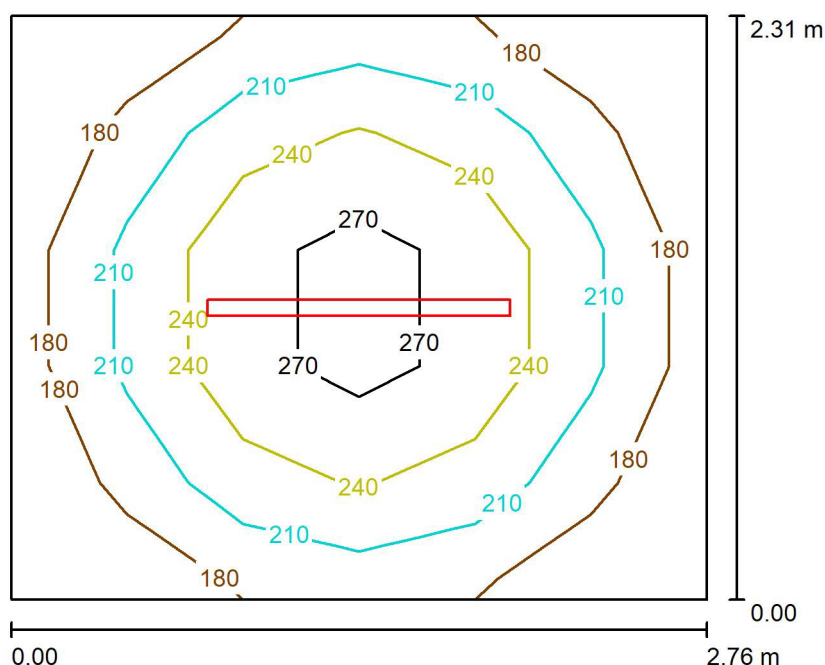
Powierzchnia	ρ [%]	E_m [lx]	E_{min} [lx]	E_{max} [lx]	E_{min} / E_m
Płaszczyzna pracy	/	617	465	757	0.754
Podłoga	20	483	322	600	0.667
Sufit	70	138	96	156	0.698
Ściany (6)	50	312	125	563	/

Płaszczyzna pracy:
 Wysokość: 0.850 m
 Siatka: 6 x 5 Punkty
 Margines: 0.000 m
Wykaz opraw

Nr.	Ilość	Etykieta (Czynnik korekcyjny)	Φ (Oprawa) [lm]	Φ (Lampy) [lm]	P [W]
1	4	Beghelli 40107 LED PANEL 418 M600 U19 C90 SD 4K (1.000)	4000	4000	36.0
W sumie:			15999W	16000	144.0

Specyfikacja mocy przyłączeniowej: $9.55 \text{ W/m}^2 = 1.55 \text{ W/m}^2/100 \text{ lx}$ (Powierzchnia podstawowa: 15.07 m^2)

Beghelli-Polska

ul. Podmiejska 95
44-207 Rybnik
 Edytor mgr inż. Łukasz Skrzypiec
 Telefon +48 32 422 55 79; +48 667 957 954
 faks
 e-Mail lukasz.skrzypiec@beghelli-polska.pl
2/11 - SERWEROWNIA / Podsumowanie
 Wysokość pomieszczenia: 2.770 m, Wysokość montażu: 2.770 m,
 Współczynnik konserwacji: 0.77

Wartości Lux, Skala 1:30

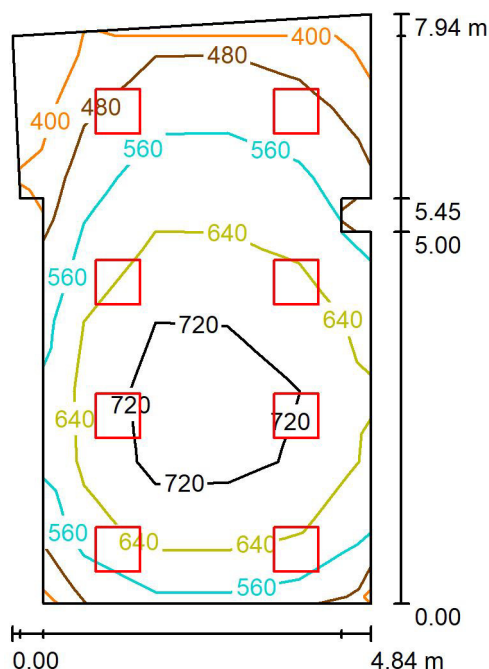
Powierzchnia	ρ [%]	E_m [lx]	E_{min} [lx]	E_{max} [lx]	E_{min} / E_m
Płaszczyzna pracy	/	218	152	291	0.700
Podłoga	20	145	110	172	0.761
Sufit	70	82	49	355	0.602
Ściany (4)	50	133	66	256	/

Płaszczyzna pracy:
 Wysokość: 0.850 m
 Siatka: 6 x 5 Punkty
 Margines: 0.000 m
Wykaz opraw

Nr.	Ilość	Etykieta (Czynnik korekcyjny)	Φ (Oprawa) [lm]	Φ (Lampy) [lm]	P [W]
1	1	Beghelli SpA 75451 STAGNALED ES-1200 36W 4K 3600LM (1.000)	3600	3600	36.0
W sumie:			3600	3600	36.0

 Specyfikacja mocy przyłączeniowej: $5.65 \text{ W/m}^2 = 2.59 \text{ W/m}^2 / 100 \text{ lx}$ (Powierzchnia podstawowa: 6.38 m^2)

Beghelli-Polska

ul. Podmiejska 95
44-207 Rybnik
 Edytor mgr inż. Łukasz Skrzypiec
 Telefon +48 32 422 55 79; +48 667 957 954
 faks
 e-Mail lukasz.skrzypiec@beghelli-polska.pl
2/14 - POM BIUROWE IV / Podsumowanie
 Wysokość pomieszczenia: 2.770 m, Wysokość montażu: 2.770 m,
 Współczynnik konserwacji: 0.83

Wartości Lux, Skala 1:102

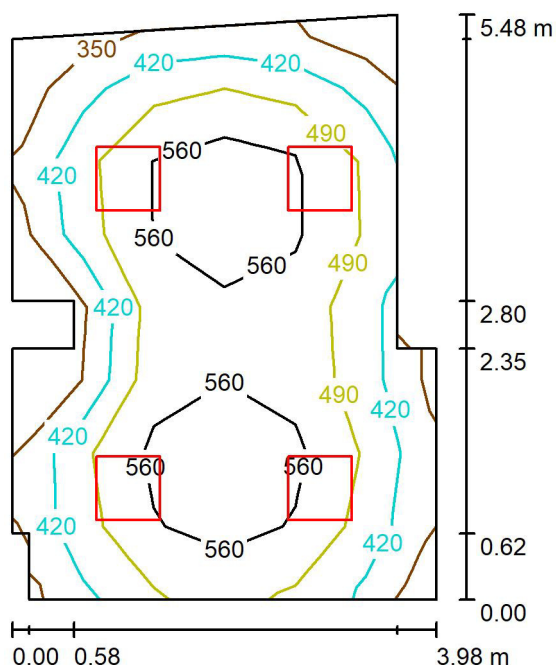
Powierzchnia	ρ [%]	E_m [lx]	E_{min} [lx]	E_{max} [lx]	E_{min} / E_m
Płaszczyzna pracy	/	621	375	773	0.603
Podłoga	20	521	248	688	0.476
Sufit	70	128	85	202	0.664
Ściany (10)	50	292	102	740	/

Płaszczyzna pracy:
 Wysokość: 0.850 m
 Siatka: 8 x 5 Punkty
 Margines: 0.000 m
Wykaz opraw

Nr.	Ilość	Etykieta (Czynnik korekcyjny)	Φ (Oprawa) [lm]	Φ (Lampy) [lm]	P [W]
1	8	Beghelli 40107 LED PANEL 418 M600 U19 C90 SD 4K (1.000)	4000	4000	36.0
W sumie:			31998	W sumie: 32000	288.0

 Specyfikacja mocy przyłączeniowej: $8.21 \text{ W/m}^2 = 1.32 \text{ W/m}^2/100 \text{ lx}$ (Powierzchnia podstawowa: 35.09 m^2)

Beghelli-Polska

ul. Podmiejska 95
44-207 Rybnik
 Edytor mgr inż. Łukasz Skrzypiec
 Telefon +48 32 422 55 79; +48 667 957 954
 faks
 e-Mail lukasz.skrzypiec@beghelli-polska.pl
2/15 - BIURO SEKRETARZA / Podsumowanie
 Wysokość pomieszczenia: 2.750 m, Wysokość montażu: 2.750 m,
 Współczynnik konserwacji: 0.83

Wartości Lux, Skala 1:71

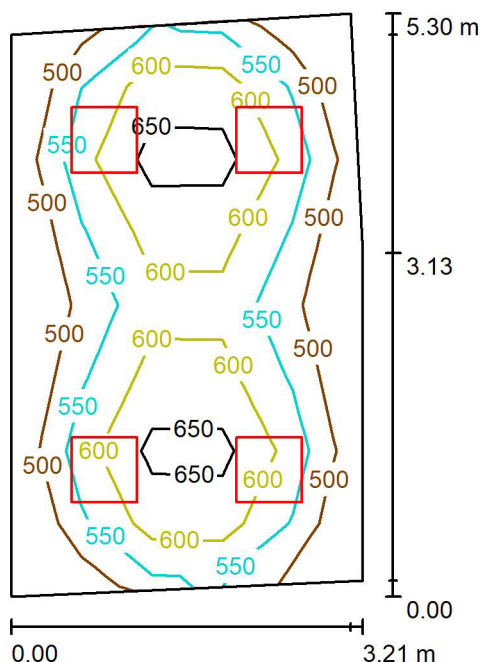
Powierzchnia	ρ [%]	E_m [lx]	E_{min} [lx]	E_{max} [lx]	E_{min} / E_m
Płaszczyzna pracy	/	503	311	629	0.619
Podłoga	20	395	252	503	0.637
Sufit	70	103	77	137	0.746
Ściany (12)	50	232	90	621	/

Płaszczyzna pracy:
 Wysokość: 0.850 m
 Siatka: 6 x 8 Punkty
 Margines: 0.000 m
Wykaz opraw

Nr.	Ilość	Etykieta (Czynnik korekcyjny)	Φ (Oprawa) [lm]	Φ (Lampy) [lm]	P [W]
1	4	Beghelli 40107 LED PANEL 418 M600 U19 C90 SD 4K (1.000)	4000	4000	36.0
W sumie:			15999	16000	144.0

 Specyfikacja mocy przyłączeniowej: $7.24 \text{ W/m}^2 = 1.44 \text{ W/m}^2/100 \text{ lx}$ (Powierzchnia podstawowa: 19.88 m^2)

Beghelli-Polska

ul. Podmiejska 95
44-207 Rybnik
 Edytor mgr inż. Łukasz Skrzypiec
 Telefon +48 32 422 55 79; +48 667 957 954
 faks
 e-Mail lukasz.skrzypiec@beghelli-polska.pl
2/17 - POM. BIUROWE V / Podsumowanie
 Wysokość pomieszczenia: 2.780 m, Wysokość montażu: 2.780 m,
 Współczynnik konserwacji: 0.83

Wartości Lux, Skala 1:69

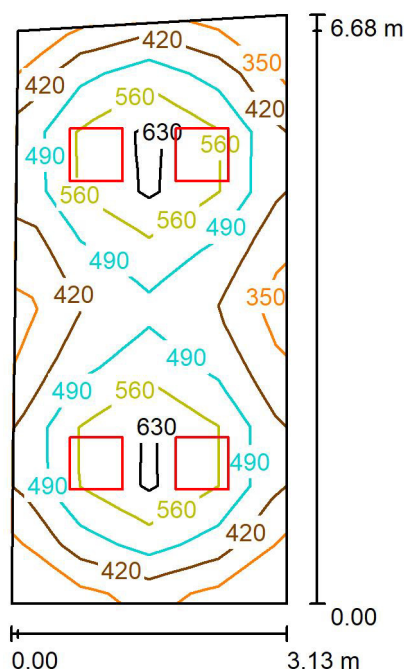
Powierzchnia	ρ [%]	E_m [lx]	E_{min} [lx]	E_{max} [lx]	E_{min} / E_m
Płaszczyzna pracy	/	570	461	708	0.809
Podłoga	20	446	319	538	0.715
Sufit	70	130	99	171	0.758
Ściany (5)	50	297	121	577	/

Płaszczyzna pracy:
 Wysokość: 0.850 m
 Siatka: 8 x 5 Punkty
 Margines: 0.000 m
Wykaz opraw

Nr.	Ilość	Etykieta (Czynnik korekcyjny)	Φ (Oprawa) [lm]	Φ (Lampy) [lm]	P [W]
1	4	Beghelli 40107 LED PANEL 418 M600 U19 C90 SD 4K (1.000)	4000	4000	36.0
W sumie:			15999W sumie:	16000	144.0

 Specyfikacja mocy przyłączeniowej: $8.81 \text{ W/m}^2 = 1.55 \text{ W/m}^2/100 \text{ lx}$ (Powierzchnia podstawowa: 16.35 m^2)

Beghelli-Polska

ul. Podmiejska 95
44-207 Rybnik
 Edytor mgr inż. Łukasz Skrzypiec
 Telefon +48 32 422 55 79; +48 667 957 954
 faks
 e-Mail lukasz.skrzypiec@beghelli-polska.pl
2/19 - POM. BIUROWE VII / Podsumowanie
 Wysokość pomieszczenia: 2.800 m, Wysokość montażu: 2.800 m,
 Współczynnik konserwacji: 0.83

Wartości Lux, Skala 1:86

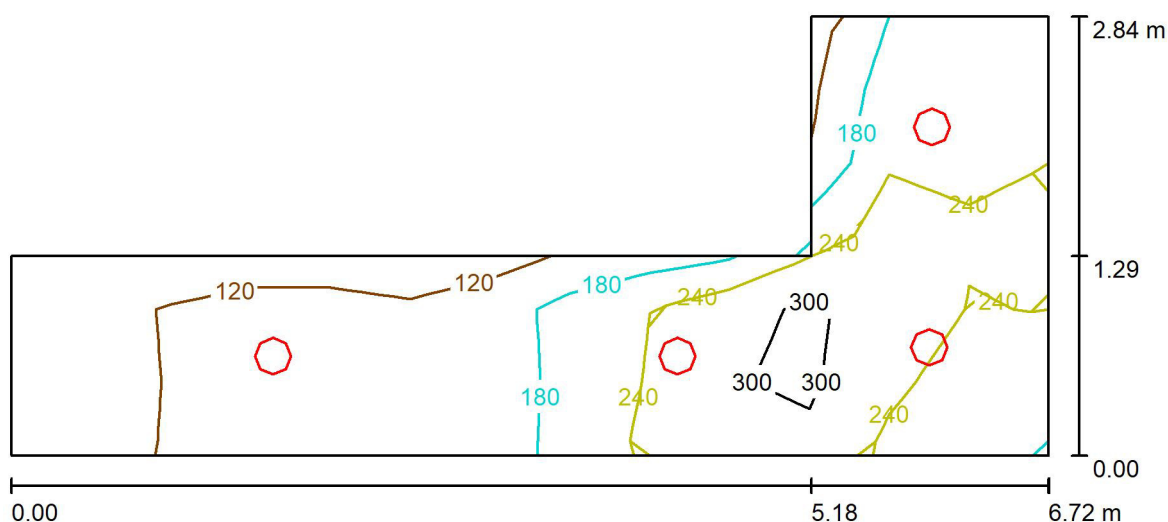
Powierzchnia	ρ [%]	E_m [lx]	E_{min} [lx]	E_{max} [lx]	E_{min} / E_m
Płaszczyzna pracy	/	501	339	681	0.677
Podłoga	20	391	249	468	0.636
Sufit	70	102	74	129	0.724
Ściany (4)	50	234	88	470	/

Płaszczyzna pracy:
 Wysokość: 0.850 m
 Siatka: 4 x 10 Punkty
 Margines: 0.000 m
Wykaz opraw

Nr.	Ilość	Etykieta (Czynnik korekcyjny)	Φ (Oprawa) [lm]	Φ (Lampy) [lm]	P [W]
1	4	Beghelli 40107 LED PANEL 418 M600 U19 C90 SD 4K (1.000)	4000	4000	36.0
W sumie:			15999	16000	144.0

Specyfikacja mocy przyłączeniowej: $7.07 \text{ W/m}^2 = 1.41 \text{ W/m}^2/100 \text{ lx}$ (Powierzchnia podstawowa: 20.36 m^2)

Beghelli-Polska

ul. Podmiejska 95
44-207 Rybnik
 Edytor mgr inż. Łukasz Skrzypiec
 Telefon +48 32 422 55 79; +48 667 957 954
 faks
 e-Mail lukasz.skrzypiec@beghelli-polska.pl
2/20 - KOMUNIKACJA IV / Podsumowanie
 Wysokość pomieszczenia: 2.700 m, Wysokość montażu: 2.700 m,
 Współczynnik konserwacji: 0.83

Wartości Lux, Skala 1:49

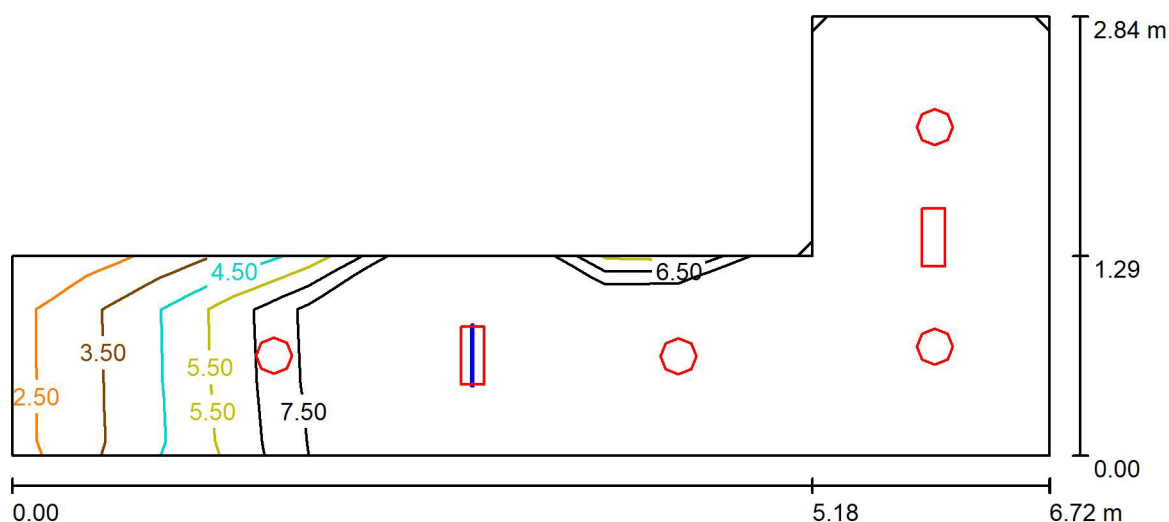
Powierzchnia	ρ [%]	E_m [lx]	E_{min} [lx]	E_{max} [lx]	E_{min} / E_m
Płaszczyzna pracy	/	197	85	337	0.435
Podłoga	20	200	84	355	0.421
Sufity (3)	70	72	26	181	/
Ściany (6)	50	150	28	584	/

Płaszczyzna pracy:
 Wysokość: 0.000 m
 Siatka: 13 x 6 Punkty
 Margines: 0.000 m
Wykaz opraw

Nr.	Ilość	Etykieta (Czynnik korekcyjny)	Φ (Oprawa) [lm]	Φ (Lampy) [lm]	P [W]
1	4	Beghelli SpA D226SD DWL FARET LED 2X26W INC SD 4K (1.000)	1860	1860	20.0
W sumie:			7440	7440	80.0

 Specyfikacja mocy przyłączeniowej: $7.24 \text{ W/m}^2 = 3.68 \text{ W/m}^2/100 \text{ lx}$ (Powierzchnia podstawowa: 11.06 m^2)

Beghelli-Polska

ul. Podmiejska 95
44-207 Rybnik
 Edytor mgr inż. Łukasz Skrzypiec
 Telefon +48 32 422 55 79; +48 667 957 954
 faks
 e-Mail lukasz.skrzypiec@beghelli-polska.pl
AW 2/20 - KOMUNIKACJA IV / Podsumowanie
 Wysokość pomieszczenia: 2.700 m, Wysokość montażu: 2.700 m,
 Współczynnik konserwacji: 0.91

Wartości Lux, Skala 1:49

Powierzchnia	ρ [%]	E_m [lx]	E_{min} [lx]	E_{max} [lx]	E_{min} / E_m
Płaszczyzna pracy	/	13	2.72	20	0.207
Podłoga	0	13	2.23	20	0.165
Sufity (3)	0	0.12	0.00	0.94	/
Ściany (6)	0	17	0.00	331	/

Płaszczyzna pracy:
 Wysokość: 0.000 m
 Siatka: 14 x 6 Punkty
 Margines: 0.000 m
Wykaz opraw

Nr.	Ilość	Etykieta (Czynnik korekcyjny)	Φ (Oprawa) [lm]	Φ (Lampy) [lm]	P [W]
1	2	BEGHELLI SPA 19293 F65LED 24GL IP65 AT OPT SE8LTO (1.000)	800	800	7.5
2	4	Beghelli SpA D226SD DWL FARET LED 2X26W INC SD 4K (Typ 1)* (1.000)	0	0	0.0

*Zmienione dane techniczne

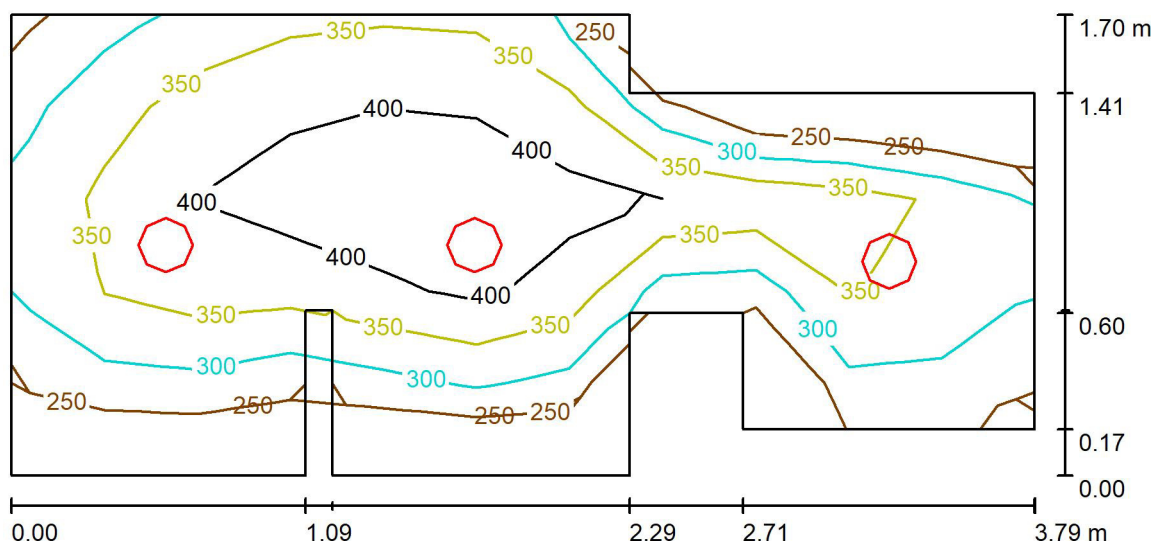
W sumie: 1600 W sumie: 1600 15.0

Specyfikacja mocy przyłączeniowej: $1.36 \text{ W/m}^2 = 10.35 \text{ W/m}^2 / 100 \text{ lx}$ (Powierzchnia podstawowa: 11.06 m^2)

Beghelli-Polska
ul. Podmiejska 95
44-207 Rybnik

Edytor mgr inż. Łukasz Skrzypiec
Telefon +48 32 422 55 79; +48 667 957 954
faks
e-Mail lukasz.skrzypiec@beghelli-polska.pl

2/21 - TOALETA / Podsumowanie



Wysokość pomieszczenia: 2.710 m, Wysokość montażu: 2.710 m,
Współczynnik konserwacji: 0.77

Wartości Lux, Skala 1:28

Powierzchnia	ρ [%]	E_m [lx]	E_{min} [lx]	E_{max} [lx]	E_{min} / E_m
Płaszczyzna pracy	/	337	211	442	0.625
Podłoga	20	219	134	279	0.609
Sufit	70	125	83	208	0.661
Ściany (14)	50	224	70	759	/

Płaszczyzna pracy:

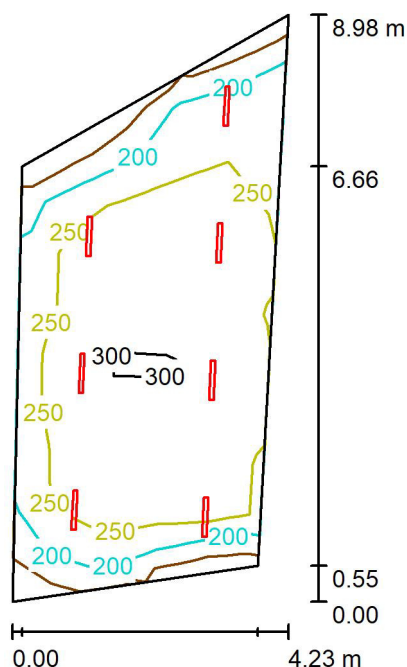
Wysokość: 0.850 m
Siatka: 11 x 5 Punkty
Margines: 0.000 m

Wykaz opraw

Nr.	Ilość	Etykieta (Czynnik korekcyjny)	Φ (Oprawa) [lm]	Φ (Lampy) [lm]	P [W]
1	3	Beghelli SpA 71057 DWL LED 25W 4K (1.000)	2247	2250	25.0
W sumie:			6742	6750	75.0

Specyfikacja mocy przyłączeniowej: $13.61 \text{ W/m}^2 = 4.03 \text{ W/m}^2/100 \text{ lx}$ (Powierzchnia podstawowa: 5.51 m^2)

Beghelli-Polska

ul. Podmiejska 95
44-207 Rybnik
 Edytor mgr inż. Łukasz Skrzypiec
 Telefon +48 32 422 55 79; +48 667 957 954
 faks
 e-Mail lukasz.skrzypiec@beghelli-polska.pl
2/23 - ARCHIWUM I / Podsumowanie
 Wysokość pomieszczenia: 2.390 m, Wysokość montażu: 2.390 m,
 Współczynnik konserwacji: 0.77

Wartości Lux, Skala 1:116

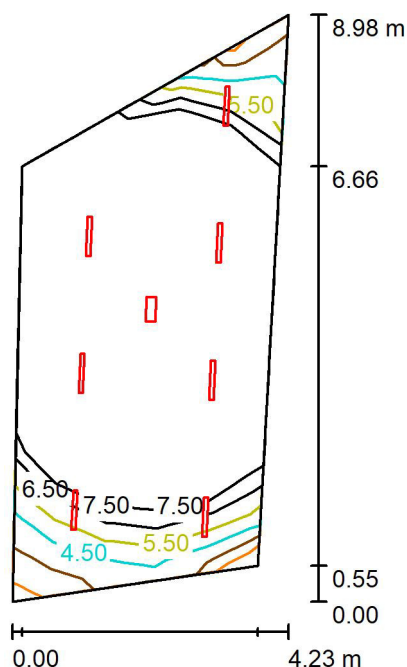
Powierzchnia	ρ [%]	E_m [lx]	E_{min} [lx]	E_{max} [lx]	E_{min} / E_m
Płaszczyzna pracy	/	255	130	332	0.512
Podłoga	20	207	101	253	0.488
Sufit	70	78	41	399	0.528
Ściany (4)	50	152	57	319	/

Płaszczyzna pracy:
 Wysokość: 0.850 m
 Siatka: 12 x 5 Punkty
 Margines: 0.000 m
Wykaz opraw

Nr.	Ilość	Etykieta (Czynnik korekcyjny)	Φ (Oprawa) [lm]	Φ (Lampy) [lm]	P [W]
1	7	Beghelli SpA 75450 STAGNALED ES-600 18W 4K 1800LM (1.000)	1800	1800	18.0
W sumie:			12600	12600	126.0

Specyfikacja mocy przyłączeniowej: $4.33 \text{ W/m}^2 = 1.70 \text{ W/m}^2/100 \text{ lx}$ (Powierzchnia podstawowa: 29.11 m^2)

Beghelli-Polska

ul. Podmiejska 95
44-207 Rybnik
 Edytor mgr inż. Łukasz Skrzypiec
 Telefon +48 32 422 55 79; +48 667 957 954
 faks
 e-Mail lukasz.skrzypiec@beghelli-polska.pl
AW 2/23 - ARCHIWUM I / Podsumowanie
 Wysokość pomieszczenia: 2.390 m, Wysokość montażu: 2.390 m,
 Współczynnik konserwacji: 0.91

Wartości Lux, Skala 1:116

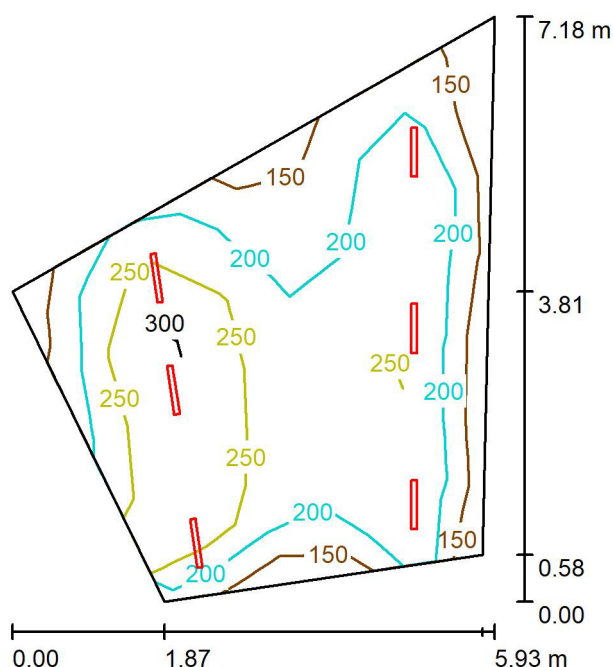
Powierzchnia	ρ [%]	E_m [lx]	E_{min} [lx]	E_{max} [lx]	E_{min} / E_m
Płaszczyzna pracy	/	12	2.91	25	0.233
Podłoga	0	13	2.42	26	0.192
Sufit	0	0.03	0.00	0.95	0.000
Ściany (4)	0	6.38	0.04	17	/

Płaszczyzna pracy:
 Wysokość: 0.000 m
 Siatka: 12 x 5 Punkty
 Margines: 0.000 m
Wykaz opraw

Nr.	Ilość	Etykieta (Czynnik korekcyjny)	Φ (Oprawa) [lm]	Φ (Lampy) [lm]	P [W]
1	1	BEGHELLI SPA 19293 F65LED 24GL IP65 AT OPT SE8LTO (1.000)	800	800	7.5
2	7	Beghelli SpA 75450 STAGNALED ES-600 18W 4K 1800LM (Typ 1)* (1.000)	0	0	0.0
*Zmienione dane techniczne			W sumie: 800	W sumie: 800	7.5

Specyfikacja mocy przyłączeniowej: $0.26 \text{ W/m}^2 = 2.06 \text{ W/m}^2/100 \text{ lx}$ (Powierzchnia podstawowa: 29.11 m^2)

Beghelli-Polska

ul. Podmiejska 95
44-207 Rybnik
 Edytor mgr inż. Łukasz Skrzypiec
 Telefon +48 32 422 55 79; +48 667 957 954
 faks
 e-Mail lukasz.skrzypiec@beghelli-polska.pl
2/24 - ARCHIWUM II / Podsumowanie
 Wysokość pomieszczenia: 2.400 m, Wysokość montażu: 2.400 m,
 Współczynnik konserwacji: 0.77

Wartości Lux, Skala 1:93

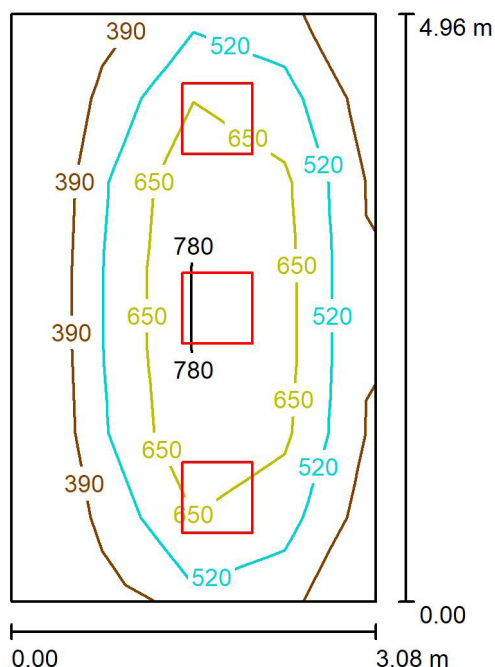
Powierzchnia	ρ [%]	E_m [lx]	E_{min} [lx]	E_{max} [lx]	E_{min} / E_m
Płaszczyzna pracy	/	225	105	330	0.468
Podłoga	20	186	90	231	0.480
Sufit	70	71	37	412	0.525
Ściany (4)	50	143	49	398	/

Płaszczyzna pracy:
 Wysokość: 0.850 m
 Siatka: 7 x 9 Punkty
 Margines: 0.000 m
Wykaz opraw

Nr.	Ilość	Etykieta (Czynnik korekcyjny)	Φ (Oprawa) [lm]	Φ (Lampy) [lm]	P [W]
1	6	Beghelli SpA 75450 STAGNALED ES-600 18W 4K 1800LM (1.000)	1800	1800	18.0
W sumie:			10800	10800	108.0

 Specyfikacja mocy przyłączeniowej: $3.95 \text{ W/m}^2 = 1.76 \text{ W/m}^2/100 \text{ lx}$ (Powierzchnia podstawowa: 27.31 m^2)

Beghelli-Polska

ul. Podmiejska 95
44-207 Rybnik
 Edytor mgr inż. Łukasz Skrzypiec
 Telefon +48 32 422 55 79; +48 667 957 954
 faks
 e-Mail lukasz.skrzypiec@beghelli-polska.pl
3/2 - POM. BIUROWE I / Podsumowanie
 Wysokość pomieszczenia: 2.370 m, Wysokość montażu: 2.370 m,
 Współczynnik konserwacji: 0.83

Wartości Lux, Skala 1:64

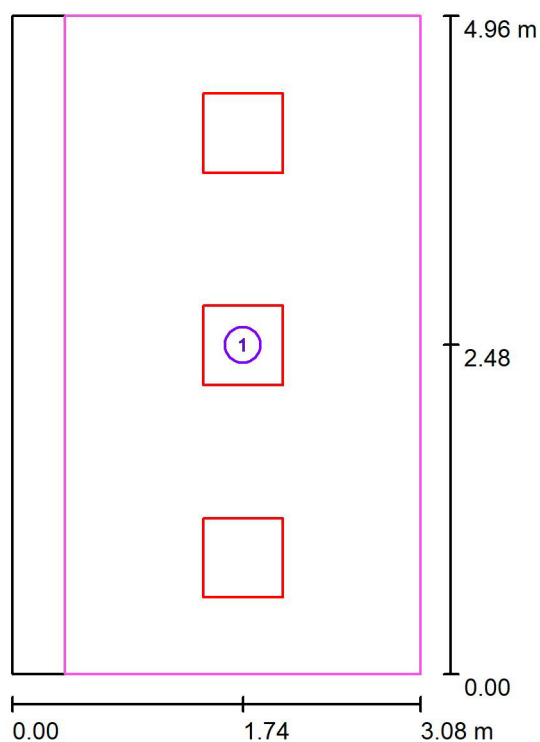
Powierzchnia	ρ [%]	E_m [lx]	E_{min} [lx]	E_{max} [lx]	E_{min} / E_m
Płaszczyzna pracy	/	564	260	884	0.462
Podłoga	20	424	225	582	0.531
Sufit	70	100	68	134	0.681
Ściany (4)	50	224	84	519	/

Płaszczyzna pracy:
 Wysokość: 0.850 m
 Siatka: 7 x 4 Punkty
 Margines: 0.000 m
Wykaz opraw

Nr.	Ilość	Etykieta (Czynnik korekcyjny)	Φ (Oprawa) [lm]	Φ (Lampy) [lm]	P [W]
1	3	Beghelli 40107 LED PANEL 418 M600 U19 C90 SD 4K (1.000)	4000	4000	36.0
W sumie:			11999W	sumie: 12000	108.0

 Specyfikacja mocy przyłączeniowej: $7.07 \text{ W/m}^2 = 1.25 \text{ W/m}^2/100 \text{ lx}$ (Powierzchnia podstawowa: 15.28 m^2)

Beghelli-Polska

ul. Podmiejska 95
44-207 Rybnik
 Edytor mgr inż. Łukasz Skrzypiec
 Telefon +48 32 422 55 79; +48 667 957 954
 faks
 e-Mail lukasz.skrzypiec@beghelli-polska.pl
3/2 - POM. BIUROWE I / Powierzchnie obliczeniowe (zestawienie wyników)

Skala 1 : 57

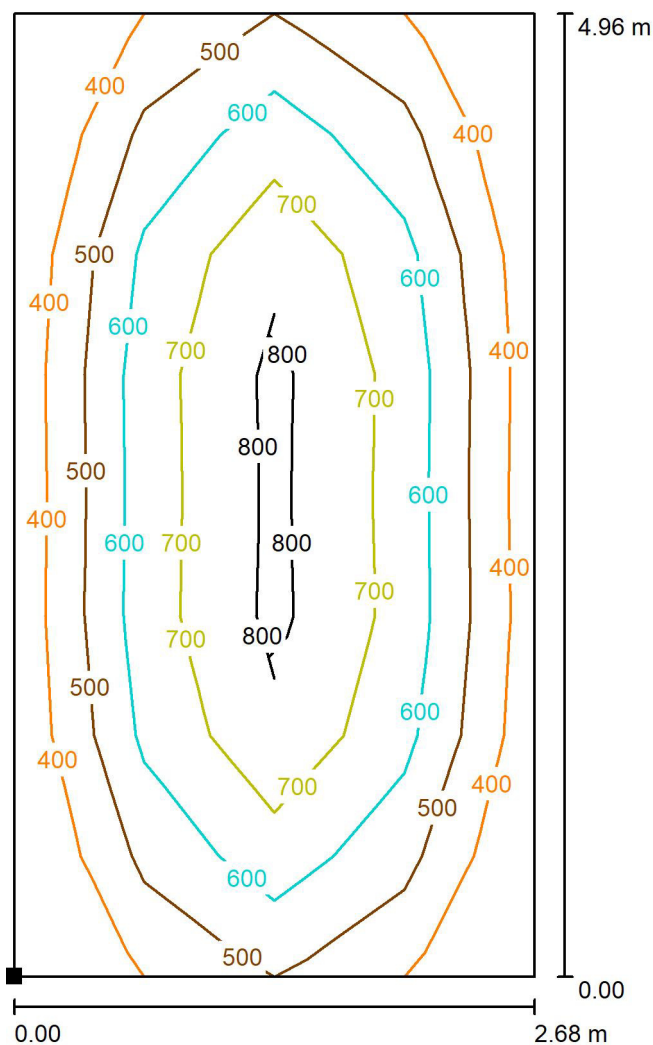
Lista powierzchni obliczeniowych

Nr.	Etykieta	Typ	Siatka	E_m [lx]	E_{min} [lx]	E_{max} [lx]	E_{min} / E_m	E_{min} / E_{max}
1	POWIERZCHNIA PRACY DO WYS. POM. H=1.9M	pozioma	4 x 8	613	376	847	0.614	0.445

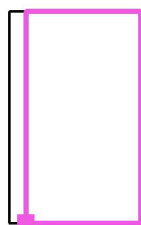
Beghelli-Polska

ul. Podmiejska 95
44-207 Rybnik
 Edytor mgr inż. Łukasz Skrzypiec
 Telefon +48 32 422 55 79; +48 667 957 954
 faks
 e-Mail lukasz.skrzypiec@beghelli-polska.pl

3/2 - POM. BIUROWE I / POWIERZCHNIA PRACY DO WYS. POM. H=1.9M / Izolinie (E, poziome)



Położenie powierzchni w pomieszczeniu:
Zaznaczony punkt:
(0.399 m, 0.000 m, 0.850 m)



Wartości Lux, Skala 1 : 39

Siatka: 4 x 8 Punkty

 E_m [lx]
613

 E_{min} [lx]
376

 E_{max} [lx]
847

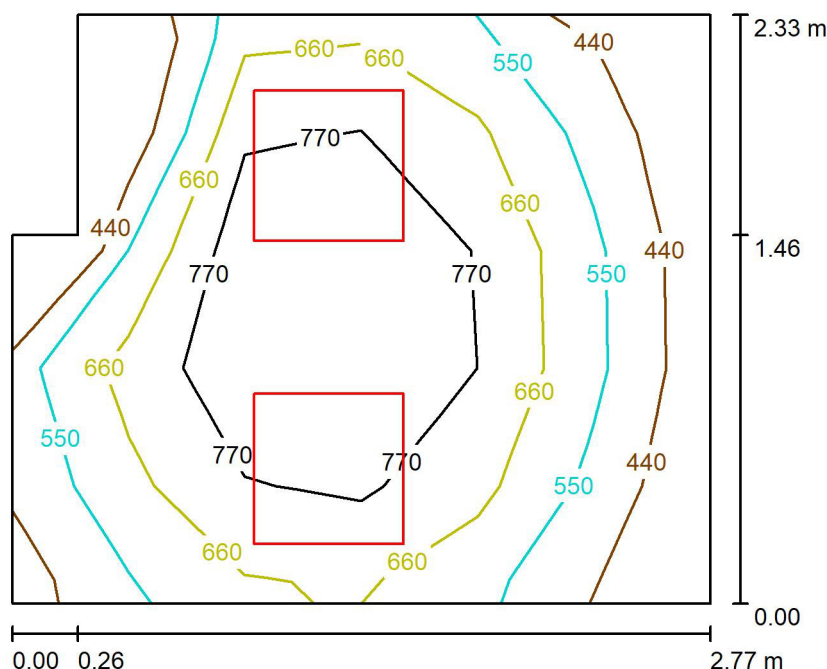
 E_{min} / E_m
0.614

 E_{min} / E_{max}
0.445

Beghelli-Polska

ul. Podmiejska 95
44-207 Rybnik
 Edytor mgr inż. Łukasz Skrzypiec
 Telefon +48 32 422 55 79; +48 667 957 954
 faks
 e-Mail lukasz.skrzypiec@beghelli-polska.pl

3/3 - POM. BIUROWE II / Podsumowanie


 Wysokość pomieszczenia: 2.500 m, Wysokość montażu: 2.500 m,
 Współczynnik konserwacji: 0.83

Wartości Lux, Skala 1:30

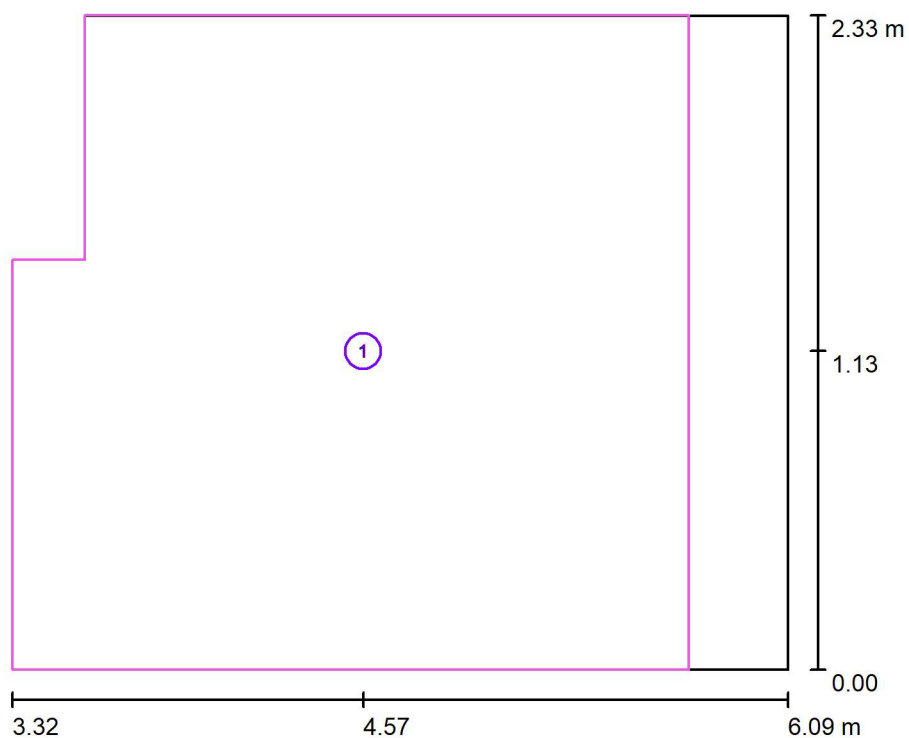
Powierzchnia	ρ [%]	E_m [lx]	E_{min} [lx]	E_{max} [lx]	E_{min} / E_m
Płaszczyzna pracy	/	677	379	920	0.561
Podłoga	20	450	321	524	0.713
Sufit	70	150	94	220	0.624
Ściany (6)	50	321	110	1157	/

Płaszczyzna pracy:
 Wysokość: 0.850 m
 Siatka: 5 x 6 Punkty
 Margines: 0.000 m
Wykaz opraw

Nr.	Ilość	Etykieta (Czynnik korekcyjny)	Φ (Oprawa) [lm]	Φ (Lampy) [lm]	P [W]
1	2	Beghelli 40107 LED PANEL 418 M600 U19 C90 SD 4K (1.000)	4000	4000	36.0
W sumie:			8000	8000	72.0

Specyfikacja mocy przyłączeniowej: $11.56 \text{ W/m}^2 = 1.71 \text{ W/m}^2/100 \text{ lx}$ (Powierzchnia podstawowa: 6.23 m^2)

Beghelli-Polska

ul. Podmiejska 95
44-207 Rybnik
 Edytor mgr inż. Łukasz Skrzypiec
 Telefon +48 32 422 55 79; +48 667 957 954
 faks
 e-Mail lukasz.skrzypiec@beghelli-polska.pl
3/3 - POM. BIUROWE II / Powierzchnie obliczeniowe (zestawienie wyników)

Skala 1 : 27

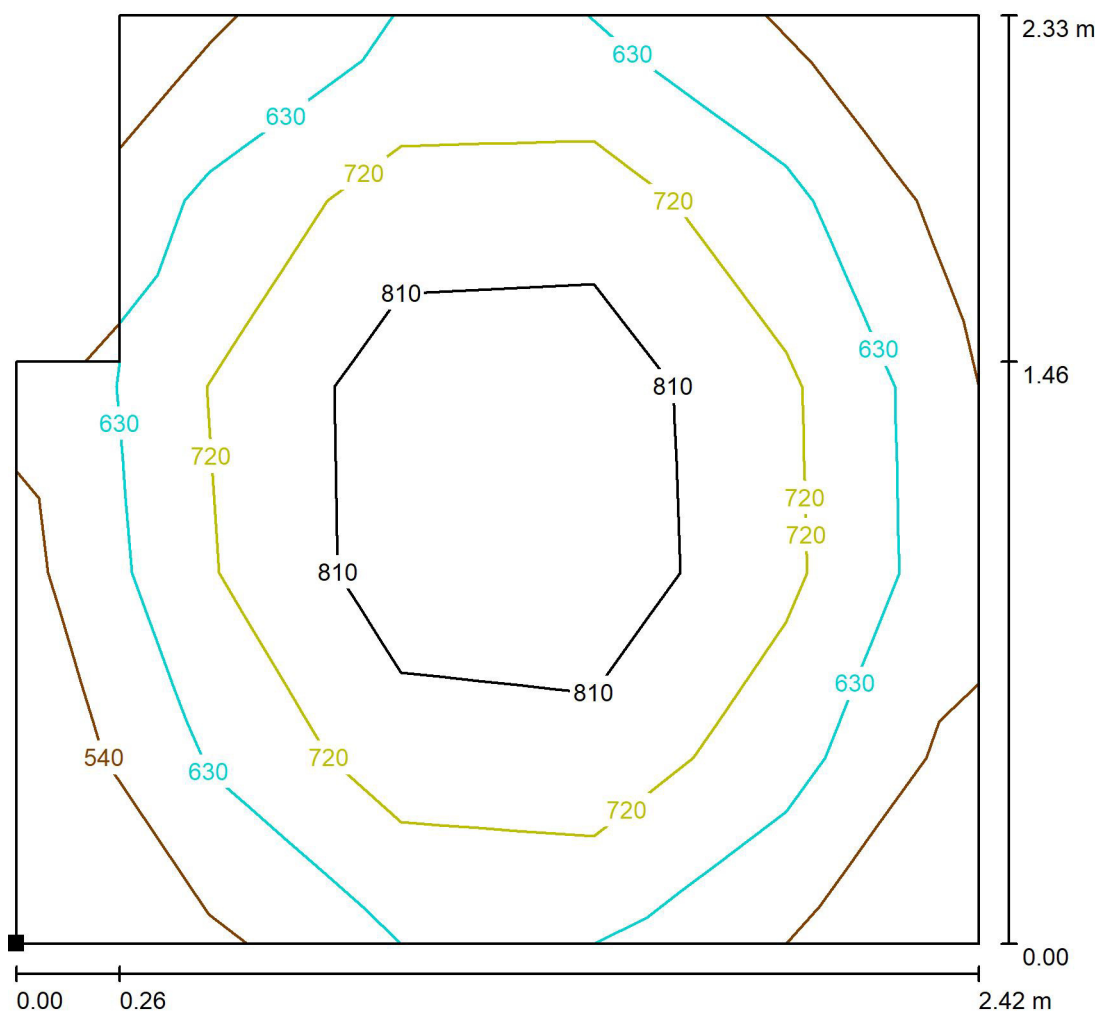
Lista powierzchni obliczeniowych

Nr.	Etykieta	Typ	Siatka	E_m [lx]	E_{min} [lx]	E_{max} [lx]	E_{min} / E_m	E_{min} / E_{max}
1	POWIERZCHNIA PRACY DO WYS. POM. H=1.9M	pozioma	5 x 5	717	510	919	0.712	0.556

Beghelli-Polska
ul. Podmiejska 95
44-207 Rybnik

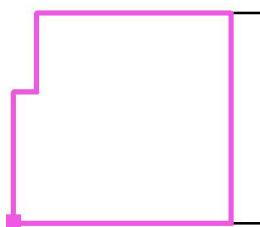
Edytor mgr inż. Łukasz Skrzypiec
Telefon +48 32 422 55 79; +48 667 957 954
faks
e-Mail lukasz.skrzypiec@beghelli-polska.pl

3/3 - POM. BIUROWE II / POWIERZCHNIA PRACY DO WYS. POM. H=1.9M / Izolinie (E, poziome)



Wartości Lux, Skala 1 : 19

Położenie powierzchni w
pomieszczeniu:
Zaznaczony punkt:
(3.320 m, 0.000 m, 0.850 m)



Siatka: 5 x 5 Punkty

E_m [lx]
717

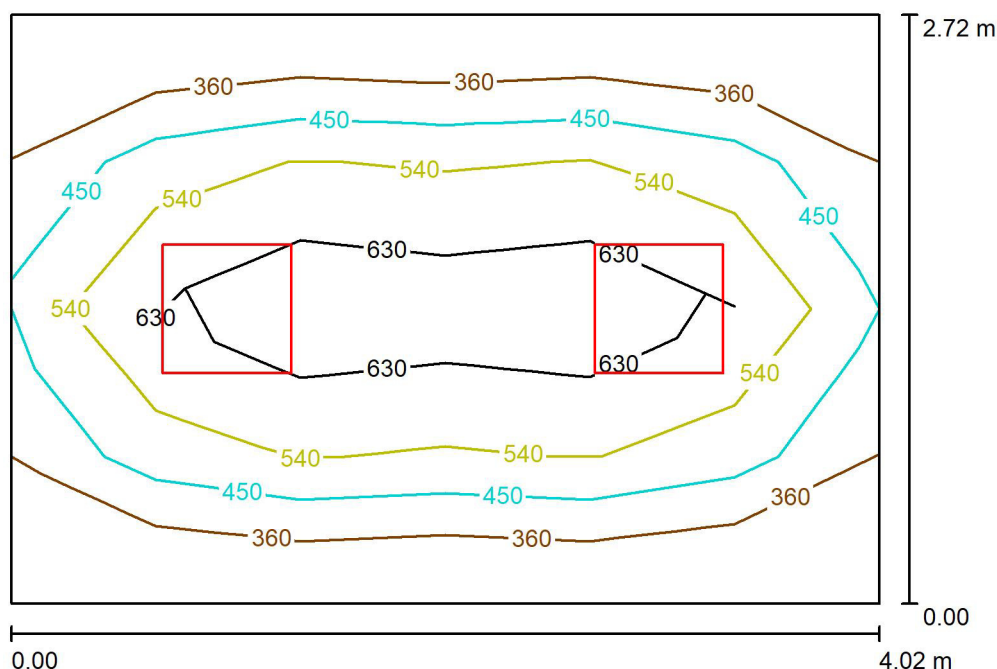
E_{min} [lx]
510

E_{max} [lx]
919

E_{min} / E_m
0.712

E_{min} / E_{max}
0.556

Beghelli-Polska

ul. Podmiejska 95
44-207 Rybnik
 Edytor mgr inż. Łukasz Skrzypiec
 Telefon +48 32 422 55 79; +48 667 957 954
 faks
 e-Mail lukasz.skrzypiec@beghelli-polska.pl
3/4 - POM. BIUROWE III / Podsumowanie
 Wysokość pomieszczenia: 2.240 m, Wysokość montażu: 2.240 m,
 Współczynnik konserwacji: 0.83

Wartości Lux, Skala 1:35

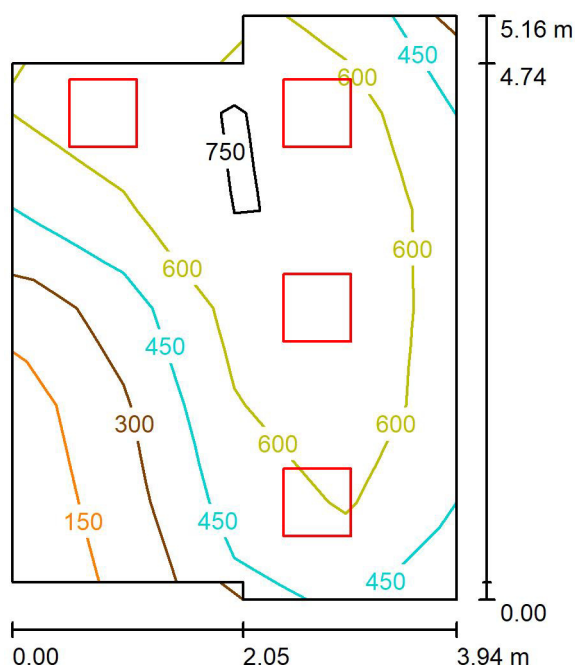
Powierzchnia	ρ [%]	E_m [lx]	E_{min} [lx]	E_{max} [lx]	E_{min} / E_m
Płaszczyzna pracy	/	518	311	738	0.600
Podłoga	20	371	230	485	0.620
Sufit	70	89	64	102	0.720
Ściany (4)	50	205	75	404	/

Płaszczyzna pracy:
 Wysokość: 0.850 m
 Siatka: 6 x 4 Punkty
 Margines: 0.000 m
Wykaz opraw

Nr.	Ilość	Etykieta (Czynnik korekcyjny)	Φ (Oprawa) [lm]	Φ (Lampy) [lm]	P [W]
1	2	Beghelli 40107 LED PANEL 418 M600 U19 C90 SD 4K (1.000)	4000	4000	36.0
W sumie:			8000	8000	72.0

 Specyfikacja mocy przyłączeniowej: $6.58 \text{ W/m}^2 = 1.27 \text{ W/m}^2/100 \text{ lx}$ (Powierzchnia podstawowa: 10.93 m^2)

Beghelli-Polska

ul. Podmiejska 95
44-207 Rybnik
 Edytor mgr inż. Łukasz Skrzypiec
 Telefon +48 32 422 55 79; +48 667 957 954
 faks
 e-Mail lukasz.skrzypiec@beghelli-polska.pl
3/6 - POM. BIUROWE IV / Podsumowanie
 Wysokość pomieszczenia: 2.420 m, Wysokość montażu: 2.420 m,
 Współczynnik konserwacji: 0.83

Wartości Lux, Skala 1:67

Powierzchnia	ρ [%]	E_m [lx]	E_{min} [lx]	E_{max} [lx]	E_{min} / E_m
Płaszczyzna pracy	/	559	119	866	0.213
Podłoga	20	443	146	624	0.329
Sufit	70	115	60	329	0.524
Ściany (8)	50	262	81	1633	/

Płaszczyzna pracy:
 Wysokość: 0.850 m
 Siatka: 4 x 6 Punkty
 Margines: 0.000 m
Wykaz opraw

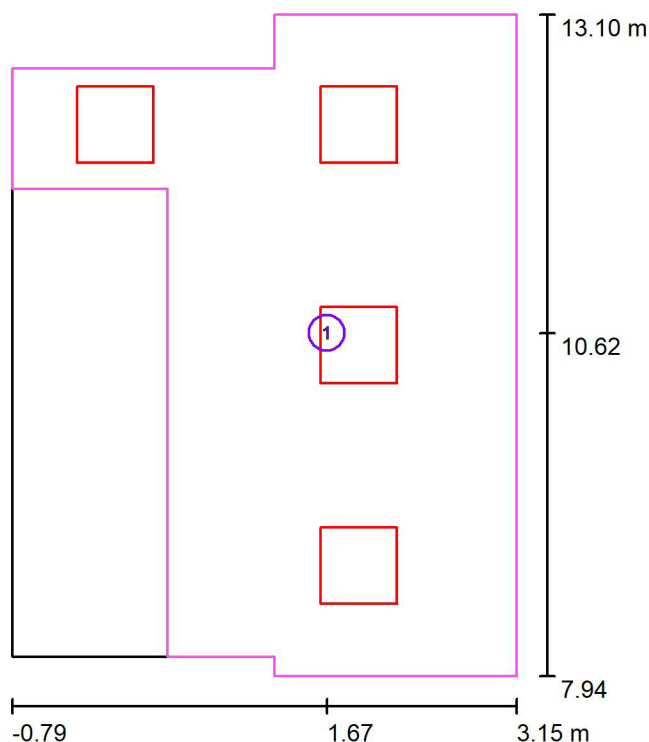
Nr.	Ilość	Etykieta (Czynnik korekcyjny)	Φ (Oprawa) [lm]	Φ (Lampy) [lm]	P [W]
1	4	Beghelli 40107 LED PANEL 418 M600 U19 C90 SD 4K (1.000)	4000	4000	36.0
W sumie:			15999	16000	144.0

 Specyfikacja mocy przyłączeniowej: $7.52 \text{ W/m}^2 = 1.34 \text{ W/m}^2/100 \text{ lx}$ (Powierzchnia podstawowa: 19.15 m^2)

Beghelli-Polska
ul. Podmiejska 95
44-207 Rybnik

Edytor mgr inż. Łukasz Skrzypiec
Telefon +48 32 422 55 79; +48 667 957 954
faks
e-Mail lukasz.skrzypiec@beghelli-polska.pl

3/6 - POM. BIUROWE IV / Powierzchnie obliczeniowe (zestawienie wyników)



Skala 1 : 59

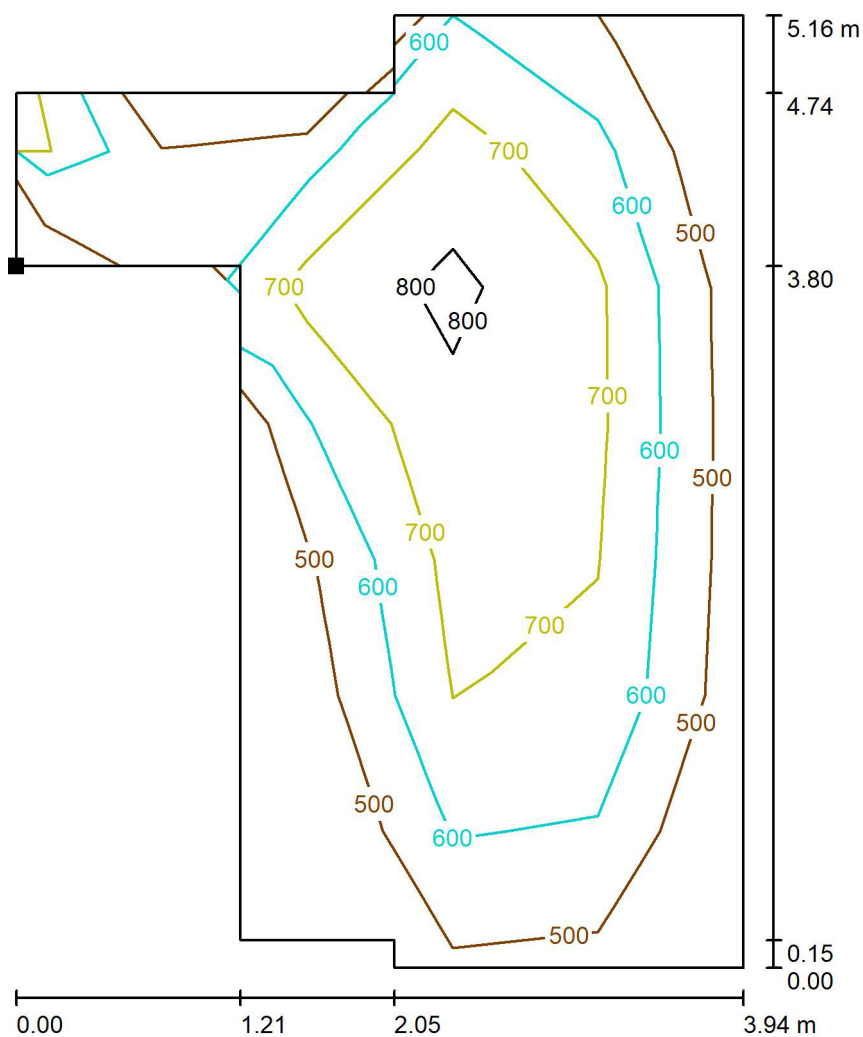
Lista powierzchni obliczeniowych

Nr.	Etykieta	Typ	Siatka	E_m [lx]	E_{min} [lx]	E_{max} [lx]	E_{min} / E_m	E_{min} / E_{max}
1	POWIERZCHNIA PRACY DO WYS. POM. H=1.9M	pozioma	5 x 7	664	439	891	0.662	0.493

Beghelli-Polska
ul. Podmiejska 95
44-207 Rybnik

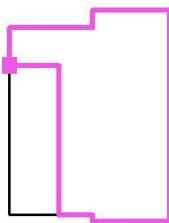
Edytor mgr inż. Łukasz Skrzypiec
Telefon +48 32 422 55 79; +48 667 957 954
faks
e-Mail lukasz.skrzypiec@beghelli-polska.pl

3/6 - POM. BIUROWE IV / POWIERZCHNIA PRACY DO WYS. POM. H=1.9M / Izolinie (E, poziome)



Wartości Lux, Skala 1 : 41

Położenie powierzchni w
pomieszczeniu:
Zaznaczony punkt:
(-0.788 m, 11.740 m, 0.850 m)



Siatka: 5 x 7 Punkty

E_m [lx]
664

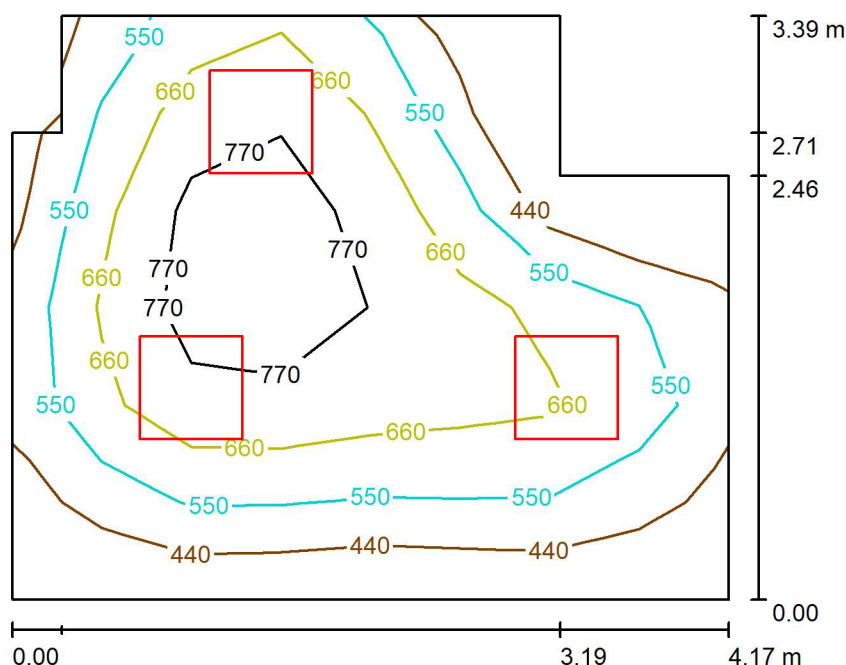
E_{min} [lx]
439

E_{max} [lx]
891

E_{min} / E_m
0.662

E_{min} / E_{max}
0.493

Beghelli-Polska

ul. Podmiejska 95
44-207 Rybnik
 Edytor mgr inż. Łukasz Skrzypiec
 Telefon +48 32 422 55 79; +48 667 957 954
 faks
 e-Mail lukasz.skrzypiec@beghelli-polska.pl
3/7 - POM. BIUROWE V / Podsumowanie
 Wysokość pomieszczenia: 2.380 m, Wysokość montażu: 2.380 m,
 Współczynnik konserwacji: 0.83

Wartości Lux, Skala 1:44

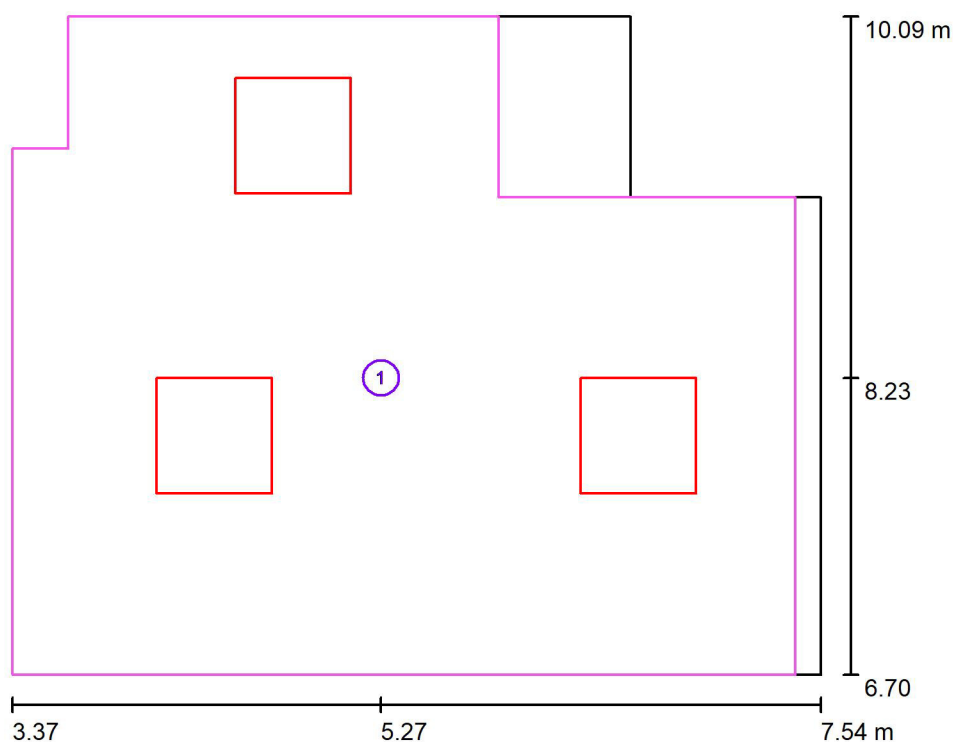
Powierzchnia	ρ [%]	E_m [lx]	E_{min} [lx]	E_{max} [lx]	E_{min} / E_m
Płaszczyzna pracy	/	619	344	868	0.555
Podłoga	20	457	279	598	0.611
Sufit	70	116	79	197	0.679
Ściany (8)	50	261	97	865	/

Płaszczyzna pracy:
 Wysokość: 0.850 m
 Siatka: 8 x 6 Punkty
 Margines: 0.000 m
Wykaz opraw

Nr.	Ilość	Etykieta (Czynnik korekcyjny)	Φ (Oprawa) [lm]	Φ (Lampy) [lm]	P [W]
1	3	Beghelli 40107 LED PANEL 418 M600 U19 C90 SD 4K (1.000)	4000	4000	36.0
W sumie:			11999W	12000	108.0

 Specyfikacja mocy przyłączeniowej: $8.29 \text{ W/m}^2 = 1.34 \text{ W/m}^2/100 \text{ lx}$ (Powierzchnia podstawowa: 13.03 m^2)

Beghelli-Polska

ul. Podmiejska 95
44-207 Rybnik
 Edytor mgr inż. Łukasz Skrzypiec
 Telefon +48 32 422 55 79; +48 667 957 954
 faks
 e-Mail lukasz.skrzypiec@beghelli-polska.pl
3/7 - POM. BIUROWE V / Powierzchnie obliczeniowe (zestawienie wyników)

Skala 1 : 39

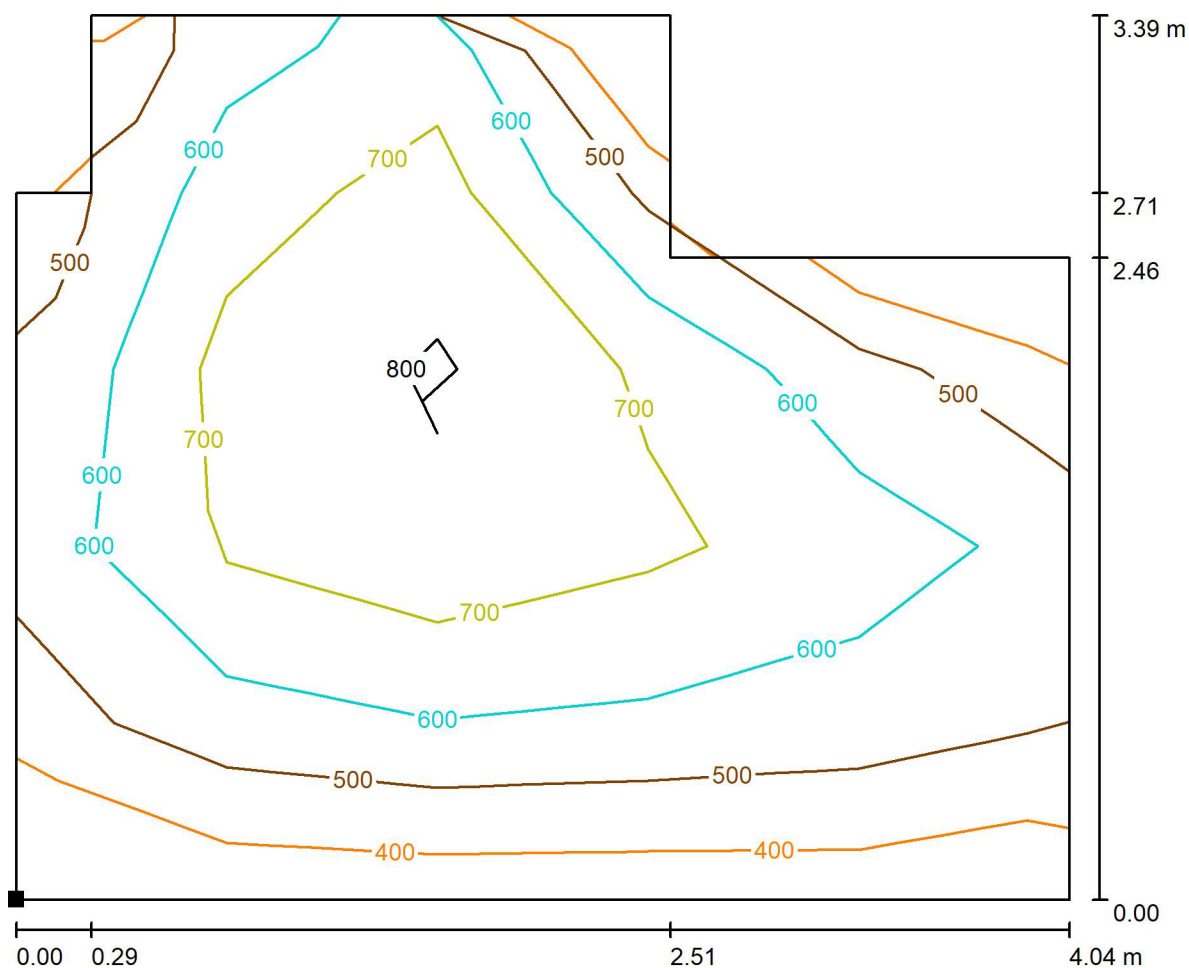
Lista powierzchni obliczeniowych

Nr.	Etykieta	Typ	Siatka	E_m [lx]	E_{min} [lx]	E_{max} [lx]	E_{min} / E_m	E_{min} / E_{max}
1	POWIERZCHNIA PRACY DO WYS. POM. H=1.9M	pozioma	5 x 5	616	374	867	0.608	0.432

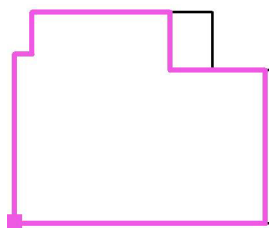
Beghelli-Polska

ul. Podmiejska 95
44-207 Rybnik
 Edytor mgr inż. Łukasz Skrzypiec
 Telefon +48 32 422 55 79; +48 667 957 954
 faks
 e-Mail lukasz.skrzypiec@beghelli-polska.pl

3/7 - POM. BIUROWE V / POWIERZCHNIA PRACY DO WYS. POM. H=1.9M / Izolinie (E, poziome)



Wartości Lux, Skala 1 : 29

 Położenie powierzchni w
 pomieszczeniu:
 Zaznaczony punkt:
 (3.370 m, 6.700 m, 0.850 m)


Siatka: 5 x 5 Punkty

 E_m [lx]
616

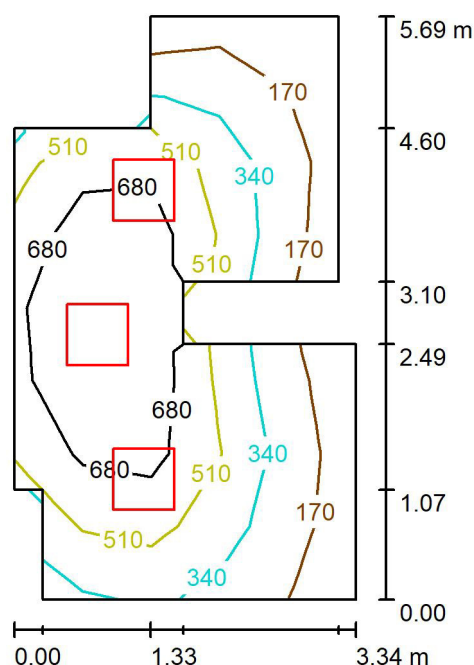
 E_{min} [lx]
374

 E_{max} [lx]
867

 E_{min} / E_m
0.608

 E_{min} / E_{max}
0.432

Beghelli-Polska

ul. Podmiejska 95
44-207 Rybnik
 Edytor mgr inż. Łukasz Skrzypiec
 Telefon +48 32 422 55 79; +48 667 957 954
 faks
 e-Mail lukasz.skrzypiec@beghelli-polska.pl
3/8 - POM. BIUROWE V / Podsumowanie
 Wysokość pomieszczenia: 2.470 m, Wysokość montażu: 2.470 m,
 Współczynnik konserwacji: 0.83

Wartości Lux, Skala 1:74

Powierzchnia	ρ [%]	E_m [lx]	E_{min} [lx]	E_{max} [lx]	E_{min} / E_m
Płaszczyzna pracy	/	465	106	937	0.227
Podłoga	20	360	122	604	0.340
Sufit	70	89	47	179	0.525
Ściany (12)	50	188	42	945	/

Płaszczyzna pracy:
 Wysokość: 0.850 m
 Siatka: 5 x 8 Punkty
 Margines: 0.000 m
Wykaz opraw

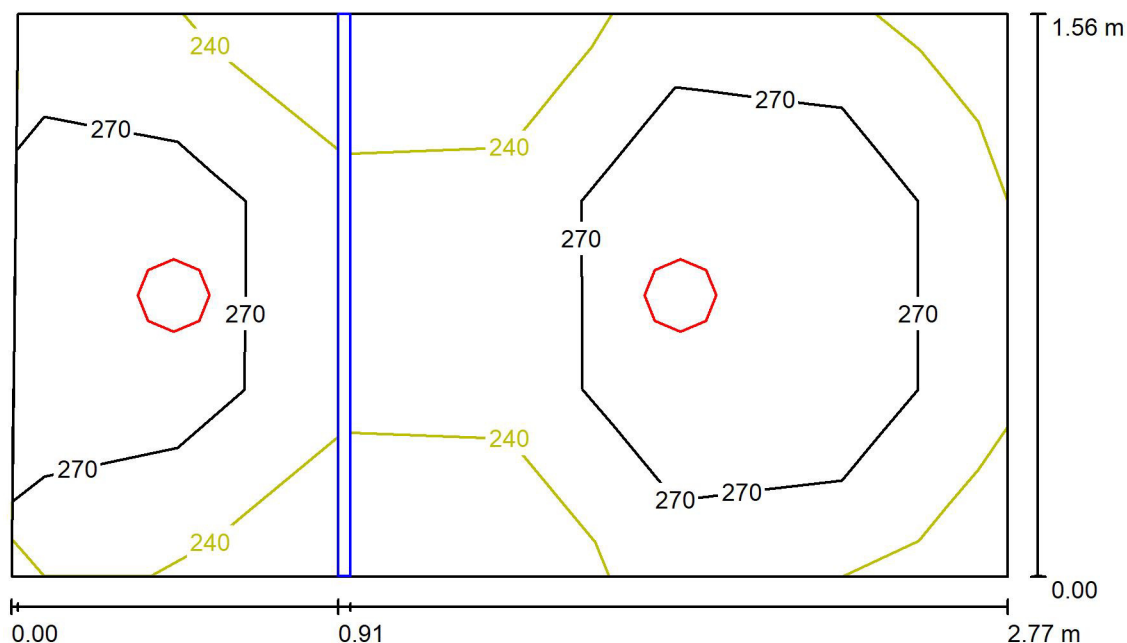
Nr.	Ilość	Etykieta (Czynnik korekcyjny)	Φ (Oprawa) [lm]	Φ (Lampy) [lm]	P [W]
1	3	Beghelli 40107 LED PANEL 418 M600 U19 C90 SD 4K (1.000)	4000	4000	36.0
W sumie:			11999W	12000	108.0

 Specyfikacja mocy przyłączeniowej: $6.84 \text{ W/m}^2 = 1.47 \text{ W/m}^2/100 \text{ lx}$ (Powierzchnia podstawowa: 15.78 m^2)

Beghelli-Polska
ul. Podmiejska 95
44-207 Rybnik

Edytor mgr inż. Łukasz Skrzypiec
Telefon +48 32 422 55 79; +48 667 957 954
faks
e-Mail lukasz.skrzypiec@beghelli-polska.pl

3/16 - TOALETA MĘSKA / Podsumowanie



Wysokość pomieszczenia: 2.500 m, Wysokość montażu: 2.500 m,
Współczynnik konserwacji: 0.77

Wartości Lux, Skala 1:21

Powierzchnia	ρ [%]	E_m [lx]	E_{min} [lx]	E_{max} [lx]	E_{min} / E_m
Płaszczyzna pracy	/	264	204	323	0.774
Podłoga	20	139	90	162	0.648
Sufit	70	104	66	197	0.638
Ściany (4)	50	188	36	1007	/

Płaszczyzna pracy:

Wysokość: 0.850 m
Siatka: 3 x 6 Punkty
Margines: 0.000 m

Wykaz opraw

Nr.	Ilość	Etykieta (Czynnik korekcyjny)	Φ (Oprawa) [lm]	Φ (Lampy) [lm]	P [W]
1	2	Beghelli SpA 71057 DWL LED 25W 4K (1.000)	2247	2250	25.0
W sumie:			4495	4500	50.0

Specyfikacja mocy przyłączeniowej: $11.62 \text{ W/m}^2 = 4.40 \text{ W/m}^2/100 \text{ lx}$ (Powierzchnia podstawowa: 4.30 m^2)